

**บินตรง
เชียงใหม่**



Projapan
OSAKA

อิสระฟรีเคย
หรือเลือกซื้อทัวร์เสริม BSRJ

Highlight

สวนกวางนารา - มิดอูย เจ้าก่เลต - นามะนาโมะซาโคะ
ตลาดเช้าทาคายาฆ่า - เมืองเก่าทาคายาฆ่า
หมู่บ้านชิราคาวาโกะ - ตลาดเช้าอโมาจิ
ศาลเจ้าเออิน - ชงชาญี่ปุ่น - ซ็อบบิง ซินโซบาชิ

PJP36-VZ
vietjet air 6วัน 4คืน
เดินทาง ต.ค. 67 เป็นต้นไป

โอซาก้า นารา ชิราคาวาโกะ

SPECIAL



Japan set

น้ำหนักกระเป๋า 20 กก.

รวมประกันอุบัติเหตุ

น้ำดื่มวันละ 1 ขวด

Best Quality
NO.1
PRO
PROMISE CENTER
GUARANTEE

ราคาเริ่มต้น

32,999.-



PJP36-VZ



DAY 6

NIGHT 4

PRO JAPAN



OSAKA-NARA-KYOTO-SHIRAKAWAGO FREE DAY

เที่ยวบินขาไป

CNX >>> >>> >>> **KIK**

เที่ยวบิน เวลาออก ถึงจุดหมาย
VZ822 00.30 07.30

เที่ยวบินขาไป

KIK >>> >>> >>> **CNX**

เที่ยวบิน เวลาออก ถึงจุดหมาย
VZ823 08.55 12.50

DAY	PROGRAM	MEAL			HOTEL
		B	L	D	
1	สนามบินเชียงใหม่-สนามบินคันไซ	-	-	-	
2	สวนกว้างเมืองนารา-มิตซึยะ เจ้าท์เลต เทศกาลไฟและสวนดอกไม้มาบะมาโนะซาโตะ	-			HOTEL KOYO หรือเทียบเท่า ★★★★
3	ตลาดเช้าทาคายาม่า-เมืองเก่าทาคายาม่า หมู่บ้านชิราคาวาโกะ		-		KATSUYAMA NEW HOTEL หรือเทียบเท่า ★★★★
4	ตลาดเช้าอุโมาจิ-ศาลเจ้าเออัน-ชงชาญี่ปูน ซ็องปิ้ง ซินโซบาชิ		-	-	IZUMIOTSU KANKU WASHINGTON หรือเทียบเท่า ★★★★
5	ท้องเที่ยวอิสระ ช้อปปิ้งหรือเลือกซื้อ USJ		-	-	IZUMIOTSU KANKU WASHINGTON หรือเทียบเท่า ★★★★
6	สนามบินคันไซ-สนามบินเชียงใหม่	-	-	-	

** รายการทัวร์สามารถปรับเปลี่ยนได้ตามความเหมาะสม โดยไม่ต้องแจ้งให้ทราบล่วงหน้า **

อัตราค่าบริการ

กำหนดการ	ราคาผู้ใหญ่ / เด็ก พักห้อง: 2-3 ท่าน	พักเดี่ยวเพิ่ม
12-17 พฤศจิกายน 2567	32,999 บาท	6,900 บาท
19-24 พฤศจิกายน 2567	34,999 บาท	6,900 บาท
26-01 ธันวาคม 2567	34,999 บาท	6,900 บาท
01-06 ธันวาคม 2567	35,999 บาท	6,900 บาท
08-13 ธันวาคม 2567	35,999 บาท	6,900 บาท
17-22 ธันวาคม 2567	35,999 บาท	6,900 บาท
22-27 ธันวาคม 2567	35,999 บาท	6,900 บาท
07-12 มกราคม 2568	36,999 บาท	6,900 บาท
14-19 มกราคม 2568	36,999 บาท	6,900 บาท
21-26 มกราคม 2568	37,999 บาท	6,900 บาท
28 มกราคม-02 กุมภาพันธ์ 2568	37,999 บาท	6,900 บาท
04-09 กุมภาพันธ์ 2568	37,999 บาท	6,900 บาท
09-14 กุมภาพันธ์ 2568	37,999 บาท	6,900 บาท
18-23 กุมภาพันธ์ 2568	37,999 บาท	6,900 บาท
25 กุมภาพันธ์-02 มีนาคม 2568	37,999 บาท	6,900 บาท
02-07 มีนาคม 2568	38,999 บาท	6,900 บาท
09-14 มีนาคม 2568	38,999 บาท	6,900 บาท
11-16 มีนาคม 2568	39,999 บาท	6,900 บาท
16-21 มีนาคม 2568	39,999 บาท	6,900 บาท
18-23 มีนาคม 2568	39,999 บาท	6,900 บาท

จอยแลนต์ไม่ใช้ตัวเครื่องบิน หักออกท่านละ 6,000 บาท

ราคาเด็กอายุไม่ถึง 2 ปี ณ วันเดินทาง (Infant) ท่านละ 10,000 บาท (ไม่มีที่นั่งบนเครื่องบิน)

อัตรานี้ ยังไม่รวมค่าทิปคนขับรถ โค้ดท้องถิ่นตามธรรมเนียม (ชำระทุกท่านยกเว้น ทารกอายุไม่เกิน 2 ปี)

ขอเก็บค่าทิปโค้ดและคนขับรถ ท่านละ 2,000 บาท ต่อท่าน/ทริป



สำคัญ การอ่านเงื่อนไขแบบท้ายโดยละเอียด
เพื่อประโยชน์สูงสุดของลูกค้าทุกท่าน หากชำระเงินแล้ว
ทางบริษัทฯ จะถือว่าท่านยอมรับเงื่อนไขแล้วละไม่สามารถเปลี่ยนแปลงเงื่อนไขได้

รายการทัวร์สามารถสลับ ปรับเปลี่ยนหรืองดไปบางรายการ
ได้ตามความเหมาะสม โดยไม่ต้องแจ้งให้ทราบล่วงหน้า

อันเนื่องมาจากสภาพอากาศ เหตุการณ์ทางธรรมชาติ เหตุการณ์เมือง สภาพการจราจร สายการบิน หรือ
เหตุสุดวิสัยต่างๆ ทั้งนี้จะคำนึงถึงความปลอดภัย ความเป็นไปได้ และผลประโยชน์ของผู้เดินทางเป็นสำคัญ

ทางผู้เดินทางจะไม่ฟ้องร้องใดๆ อันเนื่องมาจากได้รับทราบเงื่อนไขก่อนเดินทางแล้ว
บริษัท ฯ ขอสงวนสิทธิ์เริ่มและจบการให้บริการที่ สนามบินต้นทางขาไปเท่านั้น

กรณีผู้เดินทางมาจากต่างจังหวัด หรือต่างประเทศ และจะทำการสำรองตัวเครื่องบินหรือยาน
พาหนะอื่นๆ เพื่อใช้ในการเดินทางไปและกลับ ณ สนามบิน ทางบริษัท จะไม่รับผิดชอบค่าใช้จ่าย
เนื่องมาจาก เป็นค่าใช้จ่ายที่นอกเหนือจากโปรแกรมทัวร์



OSAKA



หากต้องการ น้ำหนักกระเป๋าเพิ่มเติม ระบุที่นั่ง สั่งจองอาหารล่วงหน้า ท่านสามารถแจ้งซื้อเพิ่มเติม และต้องแจ้งก่อนเดินทาง 7 วัน หากน้อยกว่า 7 วัน ขอสงวนสิทธิ์ไม่รับจองทุกกรณี

หากต้องการระบุที่นั่ง

ต้องการระบุที่นั่ง	ราคาต่อท่าน/ต่อเที่ยวบิน (1 ขา)
PREMIUM SEAT (4-5)	850 บาท
FRONT SEAT (6-11)	650 บาท
NORMAL SEAT (15-31)	250 บาท

ซื้อน้ำหนักกระเป๋าเพิ่ม

ต้องการซื้อน้ำหนักกระเป๋าเพิ่มเติม	ราคาต่อท่าน/ต่อเที่ยวบิน (1ขา)
15 Kgs	1,200 บาท
20 Kgs	1,600 บาท

หมายเหตุ: การซื้อสัมภาระใต้ท้องเครื่องเพิ่มเติม สามารถซื้อเพิ่มเติมได้สูงสุด 20 กิโลกรัม

สั่งอาหารเพิ่มเติม

เมนูอาหาร	ราคาต่อท่าน/ต่อเที่ยวบิน (1ขา)
ข้าวไก่เทอริยากิ + น้ำปล่า	200 บาท
ข้าวแกงเขียวหวานไก่ + น้ำดื่ม	200 บาท
ไก่อบสมุนไพร + บะหมี่ + น้ำดื่ม	200 บาท

***** เมนูอาหารอาจมีการเปลี่ยนแปลง ทั้งนี้ขึ้นอยู่กับเที่ยวบิน *****

Green curry chicken with rice and water

Chicken teriyaki with rice and water

Chicken roasted with herb and noodle and water





CHIANG MAI

DAY 1 สนามบินเชียงใหม่

เดินทางโดยสายการบิน
vietjet Air.com

คณะพร้อมกันที่สนามบิน



สนามบินเชียงใหม่

อาคาร

ผู้โดยสารขาออก

เคาน์เตอร์

VIETJET AIR

เวลา

21.00 น.

เที่ยวบิน

VZ822

ท่านจะพบกับเจ้าหน้าที่ส่งทิวแถวและพนักงานต้อนรับของ... กรุณาใช้การบริการต้อนรับท่านอย่างอบอุ่นและ
เอกสารการเดินทาง และเข้ามาด้วยความสะดวกท่านคณะ: เช็กอินและโหลดสัมภาระ:



เนื่องจากตัวเครื่องบินของคุณจะเป็นตัวสุ่มระบบ Random ไม่สามารถเลือกที่นั่งได้ที่นั่งอาจจะไม่ได้ที่นั่งติดกัน
และไม่สามารถเลือกช่วงที่นั่งบนเครื่องบินได้ในคณะ ซึ่งเป็นไปตามเงื่อนไขของสายการบิน

CNX



KIX



เที่ยวบิน

เวลาออก

ถึงจุดหมาย

VZ822

00.35

07.30



(GMT+2)

เวลาที่ญี่ปุ่นเร็วกว่าไทย 2 ชั่วโมง

กรุณาปรับเวลาของท่าน เพื่อให้ตรงกับเวลานัดหมาย



ใช้เวลาเดินทาง 05 ชั่วโมง 20 นาที



OSAKA

DAY 2

สนามบินคันไซ-สวนกวางเมืองนารา-मितซูย์ เจ้าท์เลต เทศกาลไฟและดอกไม้ นาระนาโนะซาโตะ

07.30 น.

เดินทางถึงสนามบินคันไซ หลังผ่านพิธีตรวจคนเข้าเมืองแล้ว



**** สำคัญมาก !! ประเทศญี่ปุ่นไม่อนุญาตให้นำอาหารสด จำพวก เนื้อสัตว์ ผัก ผัก ผลไม้ เข้าประเทศ หากฝ่าฝืนมีโทษปรับและจับ ****
คำเตือน: ทัศนียภาพ-ทัศนียภาพ และยาเสพติดทุกชนิด เป็นสิ่งผิดกฎหมายในประเทศญี่ปุ่น โดยหากมีไว้ในครอบครอง เพื่อนำเข้าและส่งออก มีโทษจำคุกไม่เกิน 7 ปี กรณีมีไว้ในครอบครองเพื่อจำหน่าย มีโทษจำคุกไม่เกิน 10 ปี และปรับไม่เกิน 3 ล้านบาท

นำท่านเดินทางสู่ **เมืองนารา เมืองแห่งฝูงกวาง** นำท่านเที่ยวชม **Nara Park สวนกวาง** ให้ท่าน **อิสระถ่ายรูปตามอัธยาศัย**



 รับประทานอาหารกลางวัน (JAPAN SET)

मितซูย์เจ้าท์เลต พาร์ค

ประกอบด้วยร้านค้า 240 แห่ง เป็นเอดท์เลตมอลล์ที่ใหญ่ที่สุดของญี่ปุ่น Jazz Dream Nagashima มอบบรรยากาศแห่งเสียงเพลงดีด้าเหมือนดังเช่นชื่อของห้าง ด้วยการนำเสนอองค์ประกอบด้านการออกแบบที่น่าดึงดูดและสนุกสนาน อาทิ โน้ตดนตรีและแซ็กโซโฟน เปียโนตกแต่ง และนาฬิกาปฏิทิน เป็นต้น สำหรับนักช้อปปิ้งตัวยง Jazz Dream Nagashima ยังมีทางเลือกต่างๆ ที่ละลานตา ซึ่งรวมทั้งแบรนด์หรูมากมายของต่างประเทศและแบรนด์แฟชั่นญี่ปุ่นยอดนิยมต่างๆ ร้านค้าทั้งหมดนำเสนอสินค้าในราคาลดพิเศษ และยังมีหลายร้านที่ให้บริการแบบปลอดภาษี ให้ท่านได้เพลิดเพลินกับขนมอบแบบญี่ปุ่นอันหลากหลาย อีกทั้งยังมีร้านอาหารแบบดั้งเดิมอีกด้วย

จากนั้นนำท่านเดินทางสู่**เทศกาลไฟ นาระนาโนะซาโตะ** ให้ท่านอิสระตามอัธยาศัย จนถึงเวลานัดหมาย...





กรณีจัดงานประดับไฟบลง ท่านสามารถชมบรรยากาศบริเวณรอบๆได้ โดยมีสวนดอกไม้ นานาชนิดๆ ที่ปลูก
หมุนเวียนกันตลอดทั้งปี ไม่ว่าจะเป็น ทิวลิป กุหลาบ รักเร่ ไฮเดรนเยีย เนโมฟีลา คอสโมส รวมถึงซากุระ และ
อีกมากมาย ทำให้สามารถชมดอกไม้ที่สวน Nabana no Sato แห่งนี้กันได้ตลอดปี คน 4 ฤดู



NABANA NO SATO WINTER ILLUMINATION



 รับประทานอาหารค่ำ แจกคูปองท่านละ 1000 เยน



ที่พักคืนนี้

HOTEL KOYO

หรือเทียบเท่าระดับ 3 ดาว



DAY 3 ตลาดเช้าตากายาม่า-เมืองเก่าตากายาม่า-หมู่บ้านชิราคาวาโกะ

TAKAYAMA MORNING MARKET



รับประทานอาหารเช้า ณ ห้องอาหารโรงแรม



ตลาดเช้าตากายาม่า เป็นสิ่งที่พลาดไม่ได้เมื่อมาเยือนเมืองตากายาม่า บรรยากาศการค้าขายของที่นี่นั้นจะแตกต่างจากเมืองใหญ่ๆมากทีเดียว ด้วยความเป็นเมืองที่ยังคงความเป็นชนบทอยู่มาก ทำให้แลดูเป็นกันเองมากกว่า แลมราคายังกันเองกว่าไปซื้อในห้างใหญ่ๆอีกด้วย

🍴 อาหารเช้ากลางวันตามอัธยาศัย มีโกดังแหมะมา

SHIRAKAWAGO



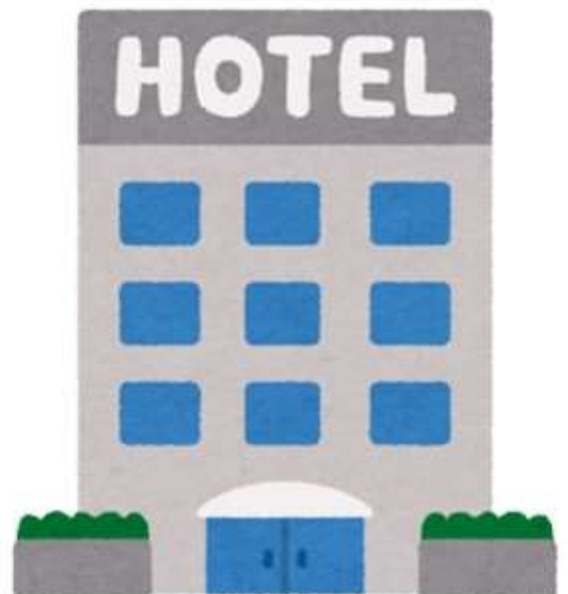
หมู่บ้านมรดกโลกชิราคาวาโกะ

ที่ยังคงอนุรักษ์บ้านสโตร์ญี่ปุ่นขนานแท้ดั้งเดิม และยังได้รับเลือกจากองค์การยูเนสโกให้เป็นมรดกโลก ในเดือนธันวาคม 1995 โครงสร้างของบ้านสามารถรองรับหิมะที่ตกหนักในช่วงฤดูหนาวได้ดี และรูปร่างของหลังคาเหมือนกับสองมือพนมของพระเจ้า จึงเรียกหมู่บ้านสโตร์นี้ว่า “กัสโซ” และมีผู้คนจากทั่วโลกหลั่งไหลไปชมความงามในแต่ละปีไม่ต่ำกว่า 680,000 คน เลยทีเดียว



รับประทานอาหารค่ำ ณ โรงแรม (JAPAN SET)

ที่พักคืนนี้ **KATSUYAMA NEW HOTEL**
หรือเทียบเท่าระดับ 3 ดาว



DAY 4

ตลาดเช้าอุโอมาจิ-ศาลเจ้าเฮอัน-เรียนรู้วิธีการชงชาแบบญี่ปุ่น-ย่านช้อปปิ้งชินไซบาชิ



รับประทานอาหารเช้า ณ โรงแรม



NIHONKAI SAKANAMACHI



Nihonkai Sakanamachi

เป็นตลาดอาหารทะเลที่ใหญ่ที่สุดในประเทศญี่ปุ่นที่จำหน่ายผลิตภัณฑ์จากทะเลญี่ปุ่นนอกจากนี้ยังมีร้านค้ามากมายที่ขายซูชิปลาทูน่าซูชิปลาทูน่าอย่างเค้กข้าวฮาบุตะอะะะะหมีโซะบะเอจิเซ็นและอาหารพิเศษและขนมหวานอื่นๆอีกมากมาย



KYOTO

นำท่านเดินทางสู่ **เกียวโต (Kyoto)** ซึ่งเคยเป็นเมืองหลวงของประเทศญี่ปุ่นมายาวนานที่สุด คือ ตั้งแต่ปีค.ศ.794 จนถึง 1868 รวมๆ 1,100 ปีเลยทีเดียว เกียวโตจึงเป็นเมืองสำคัญที่เต็มไปด้วยประวัติศาสตร์และวัฒนธรรมของญี่ปุ่นด้วยกัน

ศาลเจ้าเฮอัน

เป็นศาลเจ้าที่ถูกสร้างขึ้นเนื่องในโอกาสครบรอบปี 1100 ของเมืองเกียวโตเมื่อร้อยกว่าปีก่อน จุดเด่นที่ห้ามพลาดของที่ศาลเจ้าเฮอันก็คือประตูโทริอิยักษ์สีแดงขนาดใหญ่ที่ตั้งอยู่ด้านหน้าของวัด



ชมพิธีชงชา ตามแบบฉบับของคนญี่ปุ่น ในร้านชาจะมีร้านขายของฝากให้ท่านได้เลือกซื้อกลับบ้านเป็นของฝาก

 **อิสระอาหารกลางวันตามอัธยาศัย มีโกดังแนะนำให้ทุกท่าน**

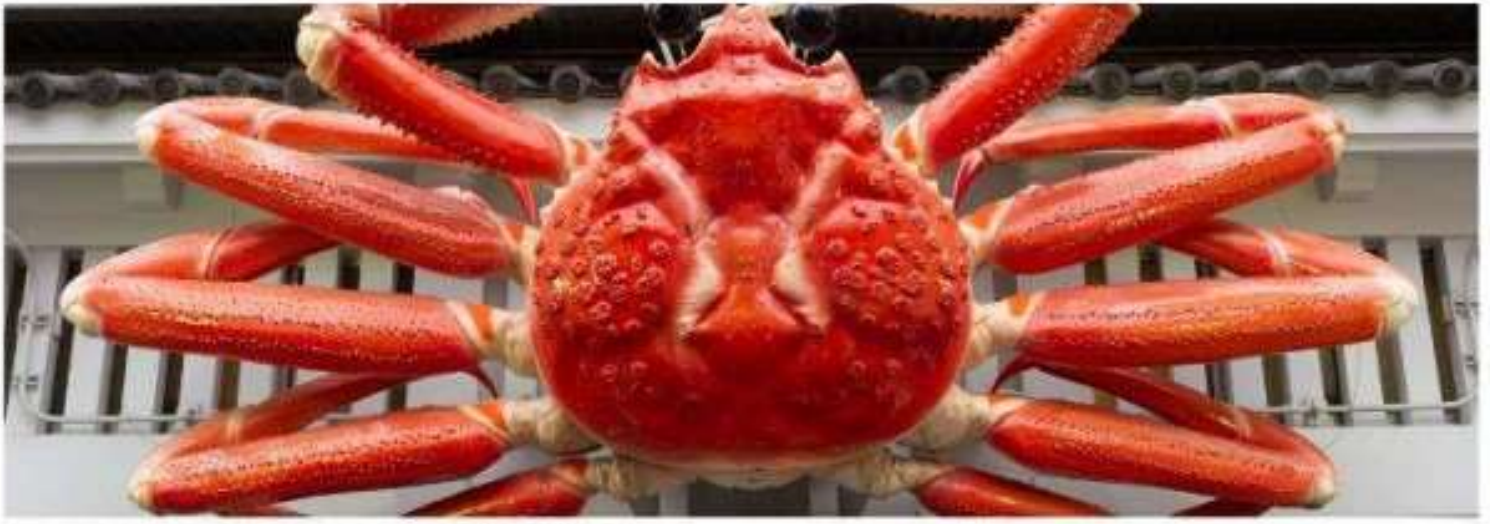


พิธีชงชา

ให้ท่านได้ ทดลองชงชาด้วยตัวท่านเอง

นำท่านสัมผัสประสบการณ์ **พิธีชงชาแบบญี่ปุ่น** ให้ท่านได้เรียนรู้และสัมผัสวิธีการชงชาแบบคนญี่ปุ่น และอิสระให้ท่านเลือกซื้อสินค้าราคาถูก และช้อปปิ้งร้าน duty free เลือกซื้อสินค้าตามอัธยาศัย





SHINSAIBASHI

อิสระ ช้อปปิ้งย่านชินไซบาชิ บริเวณแหล่งช้อปปิ้งแห่งนี้มีความยาวประมาณ 600 เมตร เต็มไปด้วยร้านค้าปลีก ร้านแฟชั่นร้านเครื่องสำอาง ร้านรองเท้า กระเป๋า นาฬิกา ร้านกาแฟ ร้านอาหาร ร้านขนม ร้านเสื้อผ้าสตรีทแบรนด์ทั้งญี่ปุ่นและต่างประเทศ



 อิสระรับประทานอาหารค่ำ (มีโถงแนะนำให้กับทุกท่าน)

ที่พักคืนนี้ 

KANKU IZUMIOTSU WASHINGTON HOTEL

หรือเทียบเท่าระดับ 3 ดาว



DAY 5 อิสระช้อปปิ้ง หรือเลือกซื้อทัวร์เสริม USJ

🍴 รับประทานอาหารเช้า ณ ห้องอาหารโรงแรม

🍴 รับประทานอาหารกลางวัน และเย็น ตามอิริยาศยมีไกด์แนะนำร้านอาหารให้กับทุกท่าน

ที่พักคืนนี้

IZUMIOTU KANKU
WASHINGTON

หรือเทียบเท่าระดับ 3 ดาว



ที่เที่ยวนำ FREE DAY



Osaka Aquarium Kaiyukan **พิพิธภัณฑ์สัตว์น้ำไคยูคัง**

พิพิธภัณฑ์สัตว์น้ำไคยูคัง ตั้งอยู่บริเวณอ่าวโอซาก้าเป็นพิพิธภัณฑ์ที่รวบรวมสัตว์น้ำและสัตว์บกมากกว่า 30,000 ชนิด ประมาณ 620 สายพันธุ์จากทั่วโลก และนำมาจัดแสดงในสภาพแวดล้อมที่อาศัยอยู่ตามธรรมชาติ ถือว่าเป็นอควาเรียมที่ดีที่สุดในประเทศญี่ปุ่นและเอเชีย



Shinsekai ย่านชินเซไก

ย่านชินเซไก คำว่า ชินเซไก มีความหมายว่า "โลกใหม่" เพราะว่าเมื่อในอดีต 100 กว่าปีมาก่อน พื้นที่นี้ได้รับการพัฒนาขึ้น เพื่อเป็นต้นแบบในการสะท้อนภาพลักษณ์ของเมืองสมัยใหม่ (ช่วงต้นศตวรรษที่ 20) ย่านชินเซไก จึงเปรียบเสมือนศูนย์กลางแห่งความเจริญ ทั้งด้านการค้า และความบันเทิง ย่านนี้จะคึกคักแบบสุด ๆ ในช่วงเวลากลางวัน บริเวณนั้นจะมีถนนแคบๆ ที่เรียกว่า **จันฉันโยโกะโย** จะมีร้านค้า ร้านอาหาร บาร์ รวมถึงร้านกินดื่มสำหรับคนญี่ปุ่น และ นักท่องเที่ยวมากมาย ทุกท่านสามารถได้เดินเล่นตามอริยาศัย



Tsutenkaku Tower หอคอยสี่เทียนคาคุ

หอคอยสี่เทียนคาคุ หอคอยสัญลักษณ์แห่งเมืองโอซาก้า ถูกสร้างขึ้นในปี ค.ศ. 1912 ตามแบบหอไอเฟลในกรุงปารีส เดิมทีมีความสูง 64 เมตร แต่ในช่วงสงครามโลกครั้งที่สอง หอคอยแห่งนี้ถูกทำลายลง และถูกสร้างขึ้นใหม่อีกครั้งเมื่อปี ค.ศ. 1956 มีความสูงเพิ่มขึ้นถึง 103 เมตร หอคอยแห่งนี้เปิดให้ขึ้นชมวิวเมืองโอซาก้า ได้ที่ชั้น 4 และ 5 นอกจากการชมวิวแล้ว หอคอยนี้ยังมีกิจกรรมสุดมันส์ห้ามพลาด นั่นก็คือ **Tsutenkaku Tower Slider** เป็นสไลด์เดอร์ยักษ์ ยาวรวมกันถึง 60 เมตร อยู่ด้านข้างของหอคอย ที่จะสไลด์วนลงจากชั้นที่ สาม ลงไป ขึ้นได้ดินได้





SUMIYOSHI

TAISHA

Sumiyoshi Taisha ศาลเจ้าสุมิโยชิ

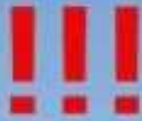
ศาลเจ้าสุมิโยชิ เป็นสถานที่เก่าแก่อีกหนึ่งแห่งในเมืองโอซาก้า ถูกสร้างขึ้นในปี ค.ศ. 211 และได้มีการปรับปรุงอีกครั้งใน ปี 1810 เพื่อใช้เป็นที่ประดิษฐานของเทพเจ้าคามิ หรือ ที่ชาวบ้านรู้จักกันในนามเทพเจ้าคุ้มครองนักเดินทางและชาวเรือ จึงทำให้ ศาลเจ้าแห่งนี้มีประชาชนและนักท่องเที่ยวเข้ามากราบไหว้ขอพรสิ่งศักดิ์สิทธิ์ในวันขึ้นปีใหม่ และ เเอกลักษณะโดดเด่นของศาล เจ้าแห่งนี้ก็ คือ **สะพานโค้งแดง** ที่ดึงดูดนักท่องเที่ยวมาเยี่ยมชม ไหว้สักการะศาลเจ้าแห่งนี้



TEMPOZAN GIANT FERRIS WHEEL

Tempozan Giant Ferris Wheel ชิงช้าสวรรค์เท็มโปซาน

ชิงช้าสวรรค์เท็มโปซาน ริมอ่าวโอซาก้า ชิงช้าสวรรค์ขนาดยักษ์ มีความสูงถึง 112.5 เมตร จุด เด่นของชิงช้าสวรรค์ของที่นี่คือ ตู้ชิงช้าสวรรค์จะมีอยู่สองแบบให้เลือกขึ้น คือ แบบตู้ที่มีสีส้มถึง 7 สี และ แบบตู้กระจกใสทั้งหมด ตั้งแต่พื้นเพดานและเก้าอี้



CUPNOODLES MUSEUM



Cup Noodles Museum พิพิธภัณฑ์ราเมง

พิพิธภัณฑ์ราเมง ถูกสร้างขึ้นในปี ค.ศ. 1999 พิพิธภัณฑ์แห่งนี้ สร้างขึ้นมาเพื่อถ่ายทอดประวัติศาสตร์ของบะหมี่กึ่งสำเร็จรูปและให้นักท่องเที่ยวได้สัมผัสกับประสบการณ์ การทำบะหมี่กึ่งสำเร็จรูปด้วยตัวเอง

IKEDA โอซาก้าถือว่าเป็นบ้านเกิดของบะหมี่กึ่งสำเร็จรูป เพราะในปี ค.ศ. 1958 Mr.Ando Momofuku ผู้ก่อตั้ง Nissin Food Group ได้คิดค้นวิจัยและให้กำเนิดบะหมี่กึ่งสำเร็จรูปเป็นครั้งแรกของโลกที่นี่ ซึ่งบะหมี่กึ่งสำเร็จรูปถูกคิดค้นขึ้นมาเป็นรสชาติแรกของโลกนั้นก็คือราเมงไต้หวันนั่นเอง



โซนที่ 1 : The Brith of Chicken Ramen

โซนนี้จะให้คุณได้สัมผัสกับไอเดียและแนวคิดของMr.Ando



Instant Noodles Tunnel and Exhibition of Instant Noodles

อุโมงค์บะหมี่กึ่งสำเร็จรูป ทางพิพิธภัณฑ์ได้มีการจัดแสดงเพื่อเกอบะหมี่กึ่งสำเร็จรูป ของ Nissin Food ตั้งแต่ราเมงไต้หวันแรกของโลก เรียงมาเรื่อยๆ ตามป๊อปปูล่าร์บะหมี่กึ่งสำเร็จรูปในปัจจุบัน ซึ่งมีให้ชมมากกว่า 800 ชนิด



โซนที่ 2 : Chicken Ramen Factory

นำทุกท่านได้ลองสัมผัสประสบการณ์

ทำบะหมี่กึ่งสำเร็จรูป

ขึ้นมาด้วยตัวของท่านเอง



ท่านจะได้ออกแบบบะหมี่กึ่งสำเร็จรูปในฉบับของคุณ ซึ่งบะหมี่กึ่งสำเร็จรูปนี้ จะเป็นบะหมี่ที่มีเพียงถ้วยเดียวบนโลกใบนี้

UNIVERSAL STUDIO JP

เพลิดเพลินกับ
สวนสนุก **USJ** เต็มวัน



Universal Studio Japan ยูนิเวอร์แซล สตูดิโอ เจแปน

ยูนิเวอร์แซล สตูดิโอ เจแปน สวนสนุกระดับโลกคลาส ที่ท่านจะได้เพลิดเพลินกับเครื่องเล่นมากมาย ที่จำลองมาจากฉากในภาพยนตร์ฮอลลีวูด สร้างความสนุกสนานให้กับทุกท่าน ไม่ว่าจะเป็นผู้ชื่นชอบการชมภาพยนตร์หรือไม่ก็ตาม การตกแต่งภายในสวนสนุกแห่งนี้จะตกแต่งด้วยบรรยากาศราวกับว่าได้ร่วมแสดงหนังจริง ๆ



ราคาบัตร USJ (รวมค่าบริการจอง)
อายุ 04-11 ปีขึ้นไป ราคาท่านละ 2,790 บาท
อายุ 12 ปีขึ้นไป ราคาท่านละ 3,290 บาท
(ไม่รวมค่าเดินทาง)



DAY 6 สนามบินคันไซ-สนามบินเชียงใหม่



08.30 น.

KANSAI



12.30 น.



CHIANG MAI

นำท่านเดินทางกลับสู่ประเทศไทย (ใช้เวลาเดินทางประมาณ 5 ชั่วโมง 20 นาที)



การให้บริการของรถบัสนำเที่ยวในประเทศไทย ตามกฎหมายของญี่ปุ่น สามารถให้บริการได้วันละไม่เกิน 12 ชั่วโมง ไม่สามารถเพิ่มเวลาได้จึงขอสงวนสิทธิ์ในการปรับเปลี่ยนตารางการท่องเที่ยวในรายการเดินทาง โดยมีคุณเทศก์และคนขับจะเป็นผู้บริหารเวลาตามความเหมาะสม และโปรแกรมสามารถสลับปรับเปลี่ยนได้ โดยไม่ต้องแจ้งให้ทราบล่วงหน้า

ราคาทัวร์ **ไม่รวมค่าทิปคนขับรถ และไกด์ท้องถิ่นตามธรรมเนียม** (ชำระทุกท่าน ยกเว้น การทอาอายุไม่เกิน 2 ปี ยกเว้นให้)
ขอเก็บค่าทิปไกด์และคนขับรถ
ณ สนามบินในวันเช็กอิน

ท่านละ 2,000 บาท/ทริป/ท่าน



ไม่สามารถยกเลิกการเดินทางได้ เนื่องจากเป็นราคาโปรโมชั่น
(แต่สามารถเปลี่ยนผู้เดินทางได้ตามเงื่อนไขของสายการบิน)





อัตราค่าบริการนี้รวม



ค่าตัวเครื่องบินโดยสารขึ้นประหยัด ไป-กลับ พร้อมคณ:
รวมค่าภาษีสนามบิน และค่าธรรมเนียมเชื้อเพลิง

ยกเว้นหากมีการประกาศปรับขึ้นจากทางสายการบินจะมีการเรียกเก็บเพิ่มเติมจากท่าน
ภายหลัง และเนื่องจากเป็นตั๋วกรุ๊ปไม่สามารถ อัดเกรดที่นั่งได้ และไม่สามารถเลื่อนวัน
เดินทางได้ ท่านต้องไป-กลับพร้อมกรุ๊ปเท่านั้น ทั้งนี้เป็นไปตามเงื่อนไขของสายการบิน



น้ำหนักกระเป๋า โหลดได้ทั้งเครื่องท่านละ

20 กิโลกรัม

(ขึ้นอยู่กับสายการบินที่ใช้ในการเดินทาง)



กระเป๋าถือขึ้นเครื่อง 1 ใบ

น้ำหนักไม่เกิน 7 กิโลกรัม

เป็นไปตามที่สายการบินกำหนด



ค่ารถโค้ชปรับอากาศนำเที่ยวและรับส่ง
ตามรายการที่ระบุไว้ในโปรแกรมทัวร์

HOTEL



ค่าที่พักตามที่ระบุในรายการหรือเทียบเท่าระดับเดียวกัน (พักห้องละ 2-3 ท่าน)

กรณีต้องการพัก 3 ท่าน ขึ้นไป

การเสริมเตียงจะเป็น Sofa Bed หรือ ที่นอนพับ ตามมาตรฐานของโรงแรมนั้น ๆ ไม่สามารถเพิ่มเตียงได้ หากท่านไม่ประสงค์พักที่
โรงแรมจัดไว้ ทำการจองอาหารเช้าตามจำนวน เป็นห้องพักรวม และในกรณีโรงแรมนั้นๆ อยู่ในตัวเมือง แหล่งช้อปปิ้ง ห้องอาบน้ำ
ขนาดเล็ก ซึ่งไม่สามารถเสริมเตียงได้ ทางบริษัทขอแจ้งการแจ้งห้องให้ตามความเหมาะสม

กรณีต้องการพัก 2 ท่าน

หากประเภทห้อง ที่ท่านเลือกมาเป็น 1 ท่าน 1 เตียง หรือห้องพักรวม TWIN หรือ DOUBLE ตามชนิดของสองคนสิทธิในการปรับประเภทห้อง
พัก ขึ้นตามที่โรงแรมมีอยู่ โดยไม่ต้องแจ้งให้ทราบล่วงหน้า

น้ำดื่ม
วันละ 1 ขวด



ค่าอาหาร

ตามรายการที่ระบุไว้ในโปรแกรมทัวร์



ค่าธรรมเนียมเข้าชมสถานที่
ตามรายการที่ระบุไว้ในโปรแกรมทัวร์

ค่าเบี้ยประกันอุบัติเหตุในการเดินทางท่องเที่ยวระหว่างการเดินทาง

วงเงินประกันท่านละ 1,000,000 บาท

ค่าประกันอุบัติเหตุและทำประกันภัยสุขภาพ ที่คุ้มครองเฉพาะกรณีที่ได้ขึ้นรูปบัตรระหว่างการเดินทาง
ไม่คุ้มครองทั้งการสูญเสียดังกล่าวในส่วนนี้และ ไม่คุ้มครองโรคประจำตัวของผู้เดินทาง





อัตราค่าบริการนี้ไม่รวม



ค่าใช้จ่ายส่วนตัวของผู้เดินทาง

ค่าโทรศัพท์, ค่าช้อปปิ้ง, มีนิบาร์ภายในห้องพัก
ทีวีช่องพิเศษ และค่ายานพาหนะ ฯลฯ

ที่ไม่ได้ระบุไว้ในรายการทัวร์



• ค่าทำหนังสือเดินทาง

• ค่าวีซ่าและค่าดำเนินการยื่นขอวีซ่า

(สำหรับผู้ที่ไม่ได้ถือหนังสือเดินทางประเทศไทย)

ค่าธรรมเนียมวีซ่าเข้าประเทศญี่ปุ่น กรณีประกาศให้กลับมาเยือนหรือขอวีซ่าอีกครั้ง
เมื่อจากประเทศญี่ปุ่นใช้เงินประกาศขอวีซ่าประเทศอื่นกับคนไทยสำหรับผู้ที่ประสงค์เข้าวีซ่าระยะสั้นในประเทศญี่ปุ่นไม่เกิน 15 วัน

ค่าใช้จ่ายซึ่งอยู่เหนือการควบคุมของบริษัทฯ

การนัดหยุดงาน ความสำคัญของสายการบิน การประท้วง

การจลาจล อุบัติภัยทางธรรมชาติ

การถูกปรับลงโทษโดยเจ้าหน้าที่ของสนามบินที่ตรวจคนเข้าเมือง
และ เจ้าหน้าที่กรมตรวจชายฝั่งในประเทศ และ ตำรวจ



ค่าน้ำหนักกระเป๋า

ที่เกินกว่าสายการบินกำหนด

หรือ

สัมภาระใหญ่กว่ามาตรฐาน



ค่าใช้จ่ายที่เกี่ยวข้องกับ COVID-19



ค่าใช้จ่ายที่เกี่ยวข้องกับภาษี

- ค่าภาษีน้ำมัน ที่สายการบินเรียกเก็บเพิ่ม ภาย
หลังที่บริษัทฯ ได้ออกขายโปรแกรมทัวร์ไปแล้ว
- ค่าภาษีมูลค่าเพิ่ม 7 % และ หัก ณ ที่จ่าย 3 %

T
A
X



• ค่าประกันสุขภาพ COVID-19

• ค่าตรวจ ATK หรือ RT-PCR

ค่าตรวจ RT-PCR ก่อนออกเดินทาง 72 ชั่วโมง หรือ ATK 24
ชั่วโมงก่อนออกเดินทางจากประเทศไทย

การตรวจ RT-PCR ราคามาจากประเทศไทย ที่เฉลี่ยเป็นลบ ซึ่งตรวจก่อนเดินทางไม่เกิน 72 ชั่วโมง
และเป็นแบบพ่วงกับการเดินทางที่แน่นอนเท่านั้น ท่านต้องยื่นขอให้บริการบริษัท กรณีมีบินบวกหรือติด
โควิดต้องผลตรวจและใบรับรองแพทย์ใช้ในการขึ้นบิน เพื่อทำการย้ายวันเดินทาง หรือถ้ากรณีต้องการ
เดินทาง อาจมีการเก็บค่าใช้จ่ายตามจริง ทั้งนี้ขึ้นอยู่กับนโยบายของสายการบินและบริษัทผู้ทำ และ
ต้องเป็นใบรับรองผลการตรวจเป็นภาษาอังกฤษเท่านั้น

หากตรวจพบเชื้อไวรัสโควิด-19 หรือ ระบุถึง มีการเปลี่ยนแปลงข้อมูลด้านการบริการผู้โดยสาร หรือ ขอเรียกผู้โดยสาร
เพิ่ม หรือ ขอเรียกตรวจโรคเพิ่มเติม ทางผู้เดินทางจะต้องเป็นผู้รับผิดชอบค่าใช้จ่ายส่วนเกิน

ค่าทิปไกด์ และ คนขับรถ ผู้ช่วยขับรถ ไกด์ท้องถิ่น

2,000 บาท

(บังคับตามระเบียบกรมส่งเสริมการท่องเที่ยว)

Tour Leader (TL)

ท่านสามารถให้ทิปได้ตามความพึงพอใจของท่าน





เงื่อนไขการให้บริการ

การสำรองที่นั่ง / การชำระมัดจำและชำระส่วนที่เหลือ



กรุณาสำรองที่นั่งและ ชำระมัดจำ ท่านละ 15,000 บาท/ท่าน ภายใน 24 ชั่วโมง เพื่อสำรองสิทธิ์ในการเดินทาง และชำระส่วนที่เหลือทั้งหมดก่อนออกเดินทาง 30 วัน มิเช่นนั้น บริษัทฯ จะถือว่าท่าน ยกเลิกการเดินทางโดยอัตโนมัติท่านจะโดนยึดมัดจำโดยที่ท่านจะไม่สามารถเรียกร้องใดๆ คืนได้ อันเนื่องมาจากบริษัทฯ จำเป็นที่จะต้องสำรองจ่ายค่าใช้จ่ายในส่วน ของที่พักและตั๋วเครื่องบินไปก่อนหน้านั้นแล้ว หากท่านสำรองที่นั่งน้อยกว่า 30 วัน ทางบริษัทฯ เรียกเก็บยอดเต็มจำนวนทันที หลังจากทำการจองแล้ว กรุณาเตรียมเอกสารสำหรับการเดินทางให้พร้อม เช่น หน้าที่พาสปอร์ตเพื่อออกตัวหรือค่าของพิเศษเพิ่มเติมต่างๆ ให้แก่พนักงานขาย และหากท่านชำระเงินเข้ามาไม่ว่าจะบางส่วนหรือทั้งหมด บริษัทฯ จะถือว่าท่านได้ยอมรับเงื่อนไขที่ระบุไว้ทั้งหมดนี้แล้ว

จำนวนคนในการออกเดินทาง

ทางบริษัทฯ ขอสงวนสิทธิ์ในการเรียกเก็บเงินเพิ่มเติม ยกเลิกหรือเลื่อนการเดินทางหาก มีผู้เดินทาง น้อยกว่า 20 ท่าน ซึ่งทำให้กรู๊ปไม่สามารถออกเดินทางได้ โดยบริษัทฯ จะแจ้งท่านล่วงหน้าอย่างน้อย 3-5 วัน ก่อนออกเดินทาง และหากไม่สามารถออกเดินทางได้ ทางบริษัทฯ ยินดีที่จะคืนเงินทั้งหมดให้ท่านหรือจัดหาทัวร์อื่นให้ท่านหากท่านต้องการ



การบริการดูแลเป็นพิเศษ

กรณีผู้เดินทางต้องการความช่วยเหลือเป็นพิเศษ อาทิเช่น การใช้วีลแชร์ กรุณาแจ้งบริษัทฯ อย่าง น้อย 7 วันก่อนการเดินทาง มิฉะนั้นบริษัทฯ จะไม่สามารถจัดการล่วงหน้าได้ เนื่องจากการขอใช้วีลแชร์ในสนามบินนั้น ต้องมีขั้นตอนในการขอล่วงหน้า และบางสายการบินอาจมีการเรียกเก็บค่าใช้จ่าย ทั้งทางสนามบินไทยและในต่างประเทศ ซึ่งผู้เดินทางสามารถสอบถามกับเจ้าหน้าที่ได้โดยตรงก่อนทำการจอง และหากในขณะของท่านมีผู้ต้องการดูแลพิเศษ เช่น ผู้ที่นั่งรถเข็น (Wheelchair), เด็ก, ผู้สูงอายุและผู้ที่มีโรคประจำตัวหรือไม่สะดวกในการเดินทางท่องเที่ยวในระยะเวลายาวเกินกว่า 4 - 5 ชั่วโมงติดต่อกัน ท่านและครอบครัวต้องให้การดูแลสมาชิกภายในครอบครัวของท่านเอง เนื่องจากการเดินทางเป็นหมู่คณะ หัวหน้าทัวร์มีความจำเป็นต้องดูแลคณะทัวร์ทั้งหมด



การถูกปฏิเสธในการเข้าหรือออกประเทศ

ในกรณีที่กองการตรวจคนเข้าเมืองปฏิเสธมิให้ท่านเดินทางเข้าหรือออกประเทศ ไม่ว่าจะเป็ประเทศไทยหรือต่างประเทศก็ตาม บริษัทฯ ขอสงวนสิทธิ์ในการไม่คืนค่าทัวร์ไม่ว่าจะกรณีใดๆ ก็ตาม ซึ่งการตรวจคนเข้าเมืองนั้นเป็นสิทธิ์ของเจ้าหน้าที่ของรัฐของประเทศนั้นๆ และขอแจ้งให้ผู้เดินทางทราบว่าทางบริษัทฯและนักศุลกากรหรือหัวหน้าทัวร์ ไม่มีสิทธิ์ที่จะช่วยเหลือใดๆ ทั้งสิ้น เพราะอำนาจการตัดสินใจเป็นของเจ้าหน้าที่ทางกองการตรวจคนเข้าเมืองโดยเด็ดขาด อนึ่ง ทางบริษัทฯ มีจุดประสงค์ที่ทำการธุรกิจเพื่อการท่องเที่ยวเท่านั้น ไม่สนับสนุนให้ลูกค้าเดินทางเข้า-ออกประเทศอย่างผิดกฎหมาย และ หนังสือเดินทางจะต้องมีอายุเหลือไม่น้อยกว่า 6 เดือนและมีหน้า แลตแป้นไม่น้อยกว่า 5 หน้ากระดาษ



การงดเว้นการร่วมทริปบางรายการ

หากผู้เดินทางงดเว้นการร่วมทริปบางรายการที่อยู่ในรายการใด พร้อมคณะผู้เดินทางอื่น ท่านจะไม่สามารถเรียกร้องค่าบริการใดๆ ได้ทั้งสิ้น บริษัทฯ จะถือว่าท่านประสงค์ที่จะสละสิทธิ์และไม่ร่วมเดินทางพร้อมคณะ





เงื่อนไขการยกเลิกการจอง

ไม่สามารถยกเลิกการเดินทางได้ เนื่องจากเป็นราคาโปรโมชั่น

CANCEL



(แต่สามารถเปลี่ยนชื่อผู้เดินทางได้ 21 วัน ก่อนการเดินทาง)

กรณีเจ็บป่วยกระทันหัน จนไม่สามารถเดินทางได้ ซึ่งจะต้องมีใบรับรองแพทย์จากโรงพยาบาลรับรอง ทางบริษัทจะทำการเลื่อนการเดินทางของท่านไปยังคณะต่อไป แต่ทั้งนี้ท่านต้องเสียค่าใช้จ่ายที่ไม่สามารถยกเลิกหรือเลื่อนการเดินทางได้ตามความเป็นจริง ในกรณีเจ็บป่วยกระทันหัน ส่วนหน้าเพียง 7 วันทำการ ทางบริษัท ขอสงวนสิทธิ์ในการคืนเงินทุกกรณี



เงื่อนไขพิเศษเพิ่มเติมสำคัญ!!



• เงื่อนไขการออกเดินทาง

ในแต่ละเส้นทางจะมีการกำหนดผู้เดินทางขั้นต่ำของการออกเดินทาง โดยในทัวร์มี **กำหนดให้มีผู้เดินทางขั้นต่ำ 20 ท่าน** หากมีผู้เดินทางไม่ถึงที่กำหนด บริษัทฯ ขอสงวนสิทธิ์ในการเพิ่มค่าทัวร์ หรือ เลื่อนการเดินทาง หรือ ยกเลิกการเดินทาง หากท่านมีไฟล์กบินภายในประเทศแต่มีได้ขจัดให้เราทราบล่วงหน้าก่อนทางบริษัทฯ จะไม่รับผิดชอบใดๆ ทั้งสิ้น ดังนั้นกรุณาสอบถามยืนยันการออกเดินทางก่อนจองไฟล์กบินภายในประเทศทุกครั้ง

• การออกตัวโดยสารภายในประเทศ

หากท่านมีความจำเป็นจะต้องซื้อตั๋วเครื่องบินภายในประเทศ เพื่อขึ้นไปและกลับจากกรุงเทพฯ กรุณาสอบถามเที่ยวบินเพื่อขยับยื่นกันเจ้าหน้าที่ก่อนทำการจองและ **ขอแนะนำให้ท่านซื้อตั๋วเครื่องบินประเภทที่สามารถเลื่อนวันและเวลาเดินทางได้** อันเนื่องมาจากหากเกิดความผิดพลาดจากทางสายการบิน การล่าช้าของสายการบิน การขยับเที่ยวบินรวมกัน ตารางการเดินทางมีการเปลี่ยนแปลง ซึ่ง สายการบินพิจารณาตามการณืเหตุอันสุดวิสัยเพื่อเป็นการควบคุมของทางสายการบิน หรือจะเป็นเหตุผลเชิงพาณิชย์ หรือเป็นเหตุผลด้านความปลอดภัย ดังนั้น เหตุผลด้านความปลอดภัย เหตุผลเหล่านี้ขึ้นอยู่กับความคุ้มครองของบริษัทฯ บริษัทฯ ขอสงวนสิทธิ์ที่จะไม่รับผิดชอบและไม่คืนค่าใช้จ่ายใดๆ ทั้งสิ้น อนึ่ง บริษัทฯ จะยืนยันกรุ๊ปออกเดินทางประมาณ 3-5 วันก่อนเดินทาง หากไม่แน่ใจกรุณาสอบถามพนักงานขายโดยตรง



• หากกรุ๊ปคนพร้อมแล้วไม่สามารถเลื่อนการเดินทางได้

หากกรุ๊ปคนพร้อมเดินทางแล้วนั้น ท่านจะไม่สามารถเลื่อนการเดินทางได้ ไม่ว่าจะเปิดเหตุการณ์ใดๆ ต่อท่านก็ตาม อันเนื่องมาจาก การครบพร้อมของกรุ๊ปนั้นประกอบจากตัวเลขการจองการเดินทางของท่าน หากท่านถอนตัวออก ทำให้กรุ๊ปนี้ค่าใช้จ่ายเพิ่มเติมขึ้น หรืออาจทำให้กรุ๊ปไม่สามารถออกเดินทางได้ ดังนั้น ทางบริษัทฯ ขอสงวนสิทธิ์มีอนุญาติให้เลื่อนวันเดินทางใดๆ ได้ทั้งสิ้นและเก็บค่าใช้จ่ายทั้งหมดตามจำนวนเงินของราคาทัวร์

• การชำระเงินหมายถึงการยืนยันจำนวนผู้เดินทาง ไม่สามารถปรับเปลี่ยนได้

การชำระเช่นเข้ามานั้น หมายถึงท่านได้ยอมรับเงื่อนไขและยืนยันจำนวนตามที่ท่านได้จองเข้ามา หากท่านชำระเงินเข้ามาแล้วจะไม่สามารถเปลี่ยนแปลงจำนวนของผู้เดินทางได้และหากมีความจำเป็นจะต้องเปลี่ยนแปลงท่านจะยินยอมให้ทางบริษัทฯ คิดค่าใช้จ่ายที่ทางบริษัทเสียหาย รวมถึงค่าเสียหายในการขาย อย่างน้อยที่สุดเท่าจำนวนเงินมัดจำ ทั้งนี้ทั้งนั้นให้ขึ้นไปตามเงื่อนไขของบริษัทฯ



บริษัทฯ จะไม่รับผิดชอบใดๆ ทั้งสิ้น หากเกิดกรณีความล่าช้าจากสายการบิน, การยกเลิกบิน, การประท้วง, การนัดหยุดงาน, การก่อการจลาจล, ภัยธรรมชาติ, การนำสิ่งของผิดกฎหมาย ซึ่งอยู่เหนือความรับผิดชอบของบริษัทฯ และ บริษัทฯ จะไม่รับผิดชอบใดๆ ทั้งสิ้น หากเกิดสิ่งของสูญหาย อันเนื่องมาจากความประมาทของท่าน, เกิดจากการโจรกรรม และ อุบัติเหตุจากความประมาทของนักท่องเที่ยว



ประกาศสำคัญของประเทศญี่ปุ่น

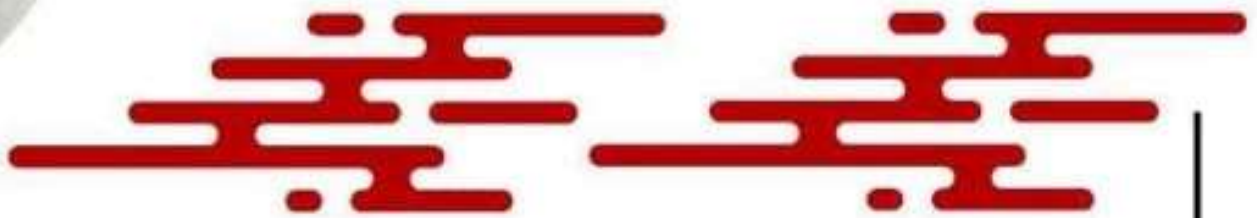


รัฐบาลญี่ปุ่นประกาศมาตรการสำหรับนักท่องเที่ยว
ต่างชาติที่พำนักในญี่ปุ่นระยะสั้น ดังนี้

มาตรการยกเว้นวีซ่า

สามารถไปกับทัวร์ หรือ สามารถเที่ยวด้วยตัวเองได้

ทั้งนี้ ให้มีผลบังคับใช้ตั้งแต่ 11 ตุลาคม 2565 เป็นต้นไป
(ข้อมูลอัปเดต ณ วันที่ 23 กันยายน 2565)



ประกาศสำคัญ

รับเฉพาะผู้มีวัตถุประสงค์เพื่อการท่องเที่ยวเท่านั้น ค่าทัวร์ที่จ่ายให้กับผู้จัด
เป็นการชำระแบบจ่ายชำระขาด และผู้จัดได้ชำระให้กับสายการบินและสถานที่
ต่างๆ แบบชำระขาดเช่นกันก่อนออกเดินทาง ฉะนั้นหากท่านไม่ได้ร่วมเดินทาง
หรือใช้บริการตามรายการไม่ด้วยสาเหตุใด หรือได้รับการปฏิเสธการเข้าหรือ
ออกนอกเมืองจากประเทศในรายการ (ประเทศไทยและประเทศญี่ปุ่น)
ทางผู้จัดขอสงวนสิทธิการคืนเงินสัดส่วนใดๆ รวมทั้งค่าตัวเครื่องบินให้แก่ท่าน





เรามีบริการ เพียง
399
 เน็ต Non-stop เต็มสปีด
 8 GB นาน 8 วัน
 ท่านสามารถแจ้งกับทางโค้ดและเด็กส่งทัวร์ ได้ที่สนามบิน



ประกันภัยการเดินทางต่างประเทศ พลัส
 Global Travel Insurance Plus (GTIP)



ความคุ้มครอง / Coverage	เงินวงเงินความคุ้มครอง / Sum Insured				เงินวงเงินความคุ้มครอง / Sum Insured			
	เดินทางทั่วโลก / WORLDWIDE PLUS				เดินทางในเอเชีย / ASIA PLUS			
	Basic	Silver	Gold	Platinum	Basic	Silver	Gold	Platinum
1. การชดเชยเงินช่วยเหลือผู้ประสบอุบัติเหตุ 2.1.1* / Personal Accident Benefit	2,000,000	2,000,000	3,000,000	5,000,000	1,000,000	2,000,000	3,000,000	5,000,000
2. ค่ารักษาพยาบาลทางการแพทย์ / Medical Expenses	2,000,000	2,000,000	3,000,000	5,000,000	2,000,000	2,000,000	3,000,000	5,000,000
2.1 การติดตามการรักษาพยาบาลในไทย** / Follow-up treatment in Thailand	50,000	200,000	300,000	500,000	50,000	200,000	300,000	500,000
2.2 การรับการรักษาพยาบาลในไทย*** / Medical treatment in Thailand	100,000	200,000	300,000	500,000	100,000	200,000	300,000	500,000
3. การเคลื่อนย้ายฉุกเฉินและการส่งกลับประเทศ / Evacuation and repatriation	2,000,000	2,000,000	3,000,000	5,000,000	2,000,000	2,000,000	3,000,000	5,000,000
4. การบริการช่วยเหลือฉุกเฉินทางการแพทย์ / Emergency Medical Assistance								
4.1 การเยี่ยมผู้บาดเจ็บในต่างประเทศ / Compassionate visit	x	Actual Cost	Actual Cost	Actual Cost	x	Actual Cost	Actual Cost	Actual Cost
4.2 การส่งผู้บาดเจ็บกลับประเทศ / Return of minor	x	Actual Cost	Actual Cost	Actual Cost	x	Actual Cost	Actual Cost	Actual Cost
4.3 การค้นหา การช่วยเหลือ และการกู้คืน / Search, rescue and recovery	250,000	250,000	250,000	250,000	250,000	250,000	250,000	250,000
5. การยกเลิกการเดินทาง / Trip cancellation	10,000	10,000	100,000	100,000	10,000	10,000	100,000	100,000
6. การลดจำนวนวันเดินทาง / Trip curtailment	x	x	100,000	100,000	x	x	100,000	100,000
7. ความสูญหายหรือความเสียหายของสัมภาระในการเดินทาง / Loss or damage of personal baggage	10,000	10,000	50,000	50,000	10,000	10,000	50,000	50,000
8. การล่าช้าของการเดินทาง / Cover of delay								
8.1 การล่าช้าของระบบขนส่งมวลชน / Delays in means of public transport	x	2,000	10,000	20,000	x	2,000	10,000	20,000
8.2 การล่าช้าของสัมภาระ / Delayed collection of baggage	x	2,000	20,000	20,000	x	2,000	20,000	20,000
8.3 การจับโฮสต์แอก้าค / Hijack	x	x	50,000	50,000	x	x	50,000	50,000
8.4 การพลาดต่อเที่ยวบิน / Missed connection - flight	x	2,000	10,000	20,000	x	2,000	10,000	20,000
9. การสูญหายของหนังสือเดินทาง / Loss of passport	x	x	5,000	5,000	x	x	5,000	5,000
10. ความรับผิดตามกฎหมายส่วนบุคคล / Personal legal liability	x	1,000,000	2,000,000	5,000,000	x	1,200,000	2,000,000	5,000,000
11. ความรับผิดส่วนเช่ารถเช่า / Rental car excess	x	x	10,000	20,000	x	x	10,000	20,000
12. ความคุ้มครองที่ล่าช้า / Golf extension	x	x	x	20,000	x	x	x	20,000
13. เงินชดเชยค่ารักษาพยาบาลในโรงพยาบาลต่างประเทศ / Overseas hospitalization benefit	x	1,000 per day max 10,000	2,000 per day max 20,000	3,000 per day max 30,000	x	1,000 per day max 10,000	2,000 per day max 20,000	3,000 per day max 30,000

หมายเหตุ / Remark

ข้อ 1: ครอบคลุมถึงโรค การสูญเสียอวัยวะ หรือความพิการเป็นระยะถาวร / Loss of life, dismemberment, loss of sight or total permanent disability.
 **ข้อ 2.1, **ข้อ 2.2 บริษัทจะจ่ายค่าใช้จ่ายในการรักษาพยาบาลนี้ให้ภายในระยะเวลา 7 วันหลังจากกลับถึงประเทศไทย / 2.1, 2.2 The company shall pay such costs incurred within 7 days of the return to Thailand.

Unit: THB / Baht





จำนวนวันเดินทาง (วัน) Trip Duration (Days)	เบี้ยประกันภัย (บาท) / Premium (Baht)							
	เดินทางทั่วโลก / WORLDWIDE PLUS				เดินทางเอเชีย / ASIA PLUS			
	Basic	Silver	Gold	Platinum	Basic	Silver	Gold	Platinum
เที่ยวสายเดี่ยว / Single - Trip								
1-4	300	334	600	990	200	290	470	688
5-6	350	450	715	1,290	240	300	595	999
7-8	370	500	990	1,772	280	427	690	1,300
9-10	399	600	1,230	1,996	340	597	850	1,600
11-15	600	790	1,590	2,750	450	767	1,150	2,150
16-22	849	1,275	2,210	3,370	524	937	1,650	2,795
23-31	999	1,600	2,680	3,993	628	1,108	2,030	3,300
32-45	1,530	2,090	3,200	5,674	770	1,364	2,450	4,325
46-60	1,950	2,500	3,850	6,180	907	1,620	2,995	5,226
61-75	2,300	3,340	4,900	7,910	1,220	2,215	3,775	6,450
76-94	2,500	3,843	5,500	9,390	1,475	2,641	4,200	7,500
95-105	3,500	4,467	7,490	11,145	1,975	2,962	5,720	9,990
106-121	4,100	5,090	8,400	12,900	2,350	3,371	6,450	11,100
122-151	5,200	6,345	10,250	15,895	2,775	4,016	7,950	13,740
152-182	6,500	7,599	12,530	18,890	3,260	4,922	9,775	15,975
เที่ยวสายปี เดินทางไม่จำกัดครั้ง ระยะเวลาไม่เกินวันต่อครั้ง / Annual Multi - Trip, max length per trip as per plan selected								
Annual (max 31 days)	2,000	2,450	4,000	5,700	1,200	1,992	2,850	4,400
Annual (max 60 days)	2,500	3,120	4,800	7,400	1,600	2,591	3,700	6,400
Annual (max 90 days)	3,600	4,225	5,800	10,000	1,900	3,200	5,000	8,700
Annual (max 120 days)	5,750	6,427	9,000	13,990	2,650	4,038	7,100	12,210
Annual (max 365 days)	15,500	19,000	26,200	44,000	5,925	10,785	22,000	35,150

* เบี้ยประกันภัยสำหรับนักท่องเที่ยวที่มีอายุตั้งแต่ 75 ปี ขึ้นไป จะแตกต่างกันไป / Premium above 75 years of age will be different.
 * ค่าประกันภัยสำหรับผู้โดยสารในเที่ยวบิน (B44) จะแตกต่างกันไปขึ้นอยู่กับสายการบินที่ผู้โดยสารเลือก / Air travel insurance will be different depending on the airline.

ความคุ้มครองพิเศษ / Special Coverages

คุ้มครองค่ารักษาสูงถึง 5,000,000 บาท

• คุ้มครองค่ารักษาพยาบาลจากอุบัติเหตุและเจ็บป่วย
 • Covers medical expenses from injuries and illness up to 5,000,000 baht.

รักษาฟัน 16,000 บาท

• คุ้มครองค่ารักษาพยาบาลฟันเพื่อบรรเทาความเจ็บปวดที่ต่างประเทศ ใต้งบ 16,000 บาท
 • Dental treatment cover for relief of pain up to 16,000 baht.

ไม่ต้องสำรองจ่าย รักษาได้ทุก sw.

• คุ้มครองค่ารักษาพยาบาลทั้ง IPD, OPD
 • You don't have to advance money.
 • Free choice of hospital.
 • Covers medical expenses for inpatient and outpatient treatment.

คุ้มครองกีฬาเสี่ยงภัย

• คุ้มครองค่ารักษาพยาบาลการบาดเจ็บจากกีฬาเสี่ยงภัย เช่น ดำน้ำ เล่นสกี เซ็กไวท์ บันจอยจั๊มป์
 • Coverage includes medical expenses for injuries from certain high-risk sports such as diving, skiing, or bungee jumping.

ไม่จำกัดอายุ

• ไม่จำกัดอายุผู้ทำประกันภัย • No age limit

ช่วยเหลือ 24 ชม. ทั่วโลก

• ศูนย์ให้ความช่วยเหลือฉุกเฉิน 24 ชม. ทั่วโลก
 • 24 hours, Worldwide emergency call center
 +66 2 569 0230