

SBTTFU-SL003

Sabai Trip

# เจิงตู จิวเจียโกว

(นั่งรถไฟความเร็วสูง)

## โหมวหนี่โกว สี่ดรุณี 6 วัน 5 คืน

**ฟรี**  
ประกันสุขภาพ และอุบัติเหตุ  
คุ้มครองสูงสุด 3,000,000  
GTP Plus (Gold Plan)  
\*เงื่อนไขเป็นไปตามที่บริษัทฯกำหนด  
ความคุ้มครองเป็นไปตามข้อบ่งชี้ข้างต้น



- นั่งรถไฟความเร็วสูง
- ไม่ลงร้านช้อปปิ้ง • พัก 4 ดาว
- สุกี่ทำเล่าสวน

- Snow Winter สัมผัสหิมะสวยๆ อุทยานจิวเจียโกว
- อุทยานสี่ดรุณี สวิตเซอร์แลนด์แห่งแดนมังกร
- ประหยัดเวลาเดินทางจากกลับ ด้วยรถไฟความเร็วสูงสู่เมืองเจิงตู
- ช้อปปิ้งถนนไท่กู่หลี่ ถนนชุนชี่+จุ่ม POP MART สุดน่ารัก
- เชลฟ์ที่บ่อน้ำพุร้อนค้ายักษ์ป็นติก IFS



**26,900**

| เริ่มคืน | เดินทาง                     | ราคา   | ราคา                        |
|----------|-----------------------------|--------|-----------------------------|
|          | 16-21, 17-22, 21-26 พ.ย. 67 | 26,900 | 07-12, 08-13, 12-17 ธ.ค. 67 |
|          | 22-27, 23-28, 24-29 พ.ย. 67 | 26,900 | 13-18, 14-19, 15-20 ธ.ค. 67 |
|          | 28 พ.ย.-03 ธ.ค. 67          | 26,900 | 20-25, 22-27 ธ.ค. 67        |
|          | 29 พ.ย.-04 ธ.ค. 67          | 26,900 | <b>*เทศกาลปีใหม่</b>        |
|          | 01-06, 04-06, 06-11 ธ.ค. 67 | 27,900 | 27 ธ.ค. 67-01 ม.ค. 68       |
|          |                             |        | 29 ธ.ค. 67-03 ม.ค. 68       |

# เชิงตุ จิวจ้ายโกว โหมวหนี่โกว ภูเขาสี่ครุณี (นั่งรถไฟความเร็วสูง) 6 วัน 5 คืน \* ไม่ลงร้านช้อปปิ้ง\*

โดยสารการบิน **Lion Air (SL)**

## รายละเอียดการเดินทาง

| วัน | โปรแกรมการเดินทาง                                                                                                                                                                          | เช้า | เที่ยง | เย็น | โรงแรมที่พัก                                                     |
|-----|--------------------------------------------------------------------------------------------------------------------------------------------------------------------------------------------|------|--------|------|------------------------------------------------------------------|
| 1   | กรุงเทพฯ สนามบินดอนเมือง (SL932 : 15.35 – 19.30) – สนามบินเชิงตุเทียนฟู                                                                                                                    |      |        | ✈    | HOLIDAY INN EXPRESS HOTEL<br>หรือระดับเทียบเท่า 4 ดาว            |
| 2   | สถานีรถไฟความเร็วสูงเชิงตุ – นั่งรถไฟความเร็วสูงสู่เมืองเจิ้งเจียงกวน – เมืองโบราณซงพาน – เมืองจิวจ้ายโกว                                                                                  | 🍴    | 🍴      | 🍴    | CELEBRITY HOTEL<br>หรือระดับเทียบเท่า 4 ดาว                      |
| 3   | อุทยานแห่งชาติจิวจ้ายโกว (ใช้รถเวียนของอุทยาน) – เมืองชวนจู่ซื่อ                                                                                                                           | 🍴    | 🍴      | 🍴    | YARI INERNATION HOTEL<br>หรือระดับเทียบเท่า 4 ดาว                |
| 4   | อุทยานโหมวหนี่โกว – เมืองตุเจียงเยียน                                                                                                                                                      | 🍴    | 🍴      | 🍴    | DUJIANGYAN HOLIDAY INN EXPRESS HOTEL<br>หรือระดับเทียบเท่า 4 ดาว |
| 5   | อุทยานสี่ครุณี – หุบเขาซวงเฉียวโกว (รวมรถอุทยาน) – เมืองตุเจียงเยียน                                                                                                                       | 🍴    | 🍴      | 🍴    | DUJIANGYAN HOLIDAY INN EXPRESS HOTEL<br>หรือระดับเทียบเท่า 4 ดาว |
| 6   | หมีแพนด้าอนเซลฟี – เมืองเชิงตุ – วัดต้าฉือ – ถนนไท่กู่หลี่ – ถนนคนเดินซุนซีลู่ – หมีแพนด้ายักษ์ปีนตึกIFS+ร้านPOP MART – สนามบินเชิงตุ (SL933 : 20.30 - 22.35+1) กรุงเทพฯ (สนามบินดอนเมือง) | 🍴    | 🍴      | ✈    |                                                                  |

กรุณาเตรียมค่าทิปไกด์ท้องถิ่นและคนขับรถท่านละ 2,000 บาท /ท่าน/ทริป

\*\*เด็กเก็บทิปเท่ากับผู้ใหญ่\*\*

\*\*\*โปรแกรมอาจจะมีการปรับเปลี่ยนตามความเหมาะสมของสภาพอากาศและฤดูกาล\*\*\*



| กำหนดวันเดินทาง    | ผู้ใหญ่/เด็ก พัก 2-3 ท่าน<br>ท่านละ | ราคาทัวร์<br>(ไม่รวมตั๋วเครื่องบิน) | พักเดี่ยว<br>เพิ่มท่านละ |
|--------------------|-------------------------------------|-------------------------------------|--------------------------|
| 16 – 21 พ.ย.67     | 26,900.-                            | 21,900.-                            | 6,000.-                  |
| 17 – 22 พ.ย.67     | 26,900.-                            | 21,900.-                            | 6,000.-                  |
| 21 – 26 พ.ย.67     | 26,900.-                            | 21,900.-                            | 6,000.-                  |
| 22 – 27 พ.ย.67     | 26,900.-                            | 21,900.-                            | 6,000.-                  |
| 23 – 28 พ.ย.67     | 26,900.-                            | 21,900.-                            | 6,000.-                  |
| 24 – 29 พ.ย.67     | 26,900.-                            | 21,900.-                            | 6,000.-                  |
| 28 พ.ย. – 3 ธ.ค.67 | 26,900.-                            | 21,900.-                            | 6,000.-                  |
| 29 พ.ย. – 4 ธ.ค.67 | 26,900.-                            | 21,900.-                            | 6,000.-                  |
| 01 – 06 ธ.ค.67     | 27,900.-                            | 22,900.-                            | 6,000.-                  |
| 04 – 06 ธ.ค.67     | 27,900.-                            | 22,900.-                            | 6,000.-                  |
| 06 – 11 ธ.ค.67     | 27,900.-                            | 22,900.-                            | 6,000.-                  |
| 07 – 12 ธ.ค.67     | 27,900.-                            | 22,900.-                            | 6,000.-                  |
| 08 – 13 ธ.ค.67     | 27,900.-                            | 22,900.-                            | 6,000.-                  |
| 12 – 17 ธ.ค.67     | 27,900.-                            | 22,900.-                            | 6,000.-                  |
| 13 – 18 ธ.ค. 67    | 26,900.-                            | 21,900.-                            | 6,000.-                  |
| 14 – 19 ธ.ค. 67    | 26,900.-                            | 21,900.-                            | 6,000.-                  |
| 15 – 20 ธ.ค. 67    | 26,900.-                            | 21,900.-                            | 6,000.-                  |
| 20 – 25 ธ.ค. 67    | 26,900.-                            | 21,900.-                            | 6,000.-                  |
| 22 – 27 ธ.ค. 67    | 26,900.-                            | 21,900.-                            | 6,000.-                  |

|                                                                                                                                                                                                              |                 |                 |                |
|--------------------------------------------------------------------------------------------------------------------------------------------------------------------------------------------------------------|-----------------|-----------------|----------------|
| 27 ธ.ค. – 1 ม.ค.68<br><b>*เทศกาลปีใหม่</b>                                                                                                                                                                   | <b>31,900.-</b> | <b>25,900.-</b> | <b>6,000.-</b> |
| 29 ธ.ค. – 3 ม.ค.68<br><b>*เทศกาลปีใหม่</b>                                                                                                                                                                   | <b>31,900.-</b> | <b>25,900.-</b> | <b>6,000.-</b> |
| <p>ราคาทัวร์ข้างต้นยังไม่รวมค่าทิปมัคคุเทศน์ท้องถิ่นและคนขับรถ 2,000 บาท/ท่าน/ทริป<br/>*ราคานี้เป็นราคาพิเศษไม่มีราคาเด็ก*</p> <p><b>โปรแกรมอาจจะมีการปรับเปลี่ยนตามความเหมาะสมของสภาพอากาศและฤดูกาล</b></p> |                 |                 |                |

**วันที่ 1 ของการเดินทาง**  
กรุงเทพฯ สนามบินดอนเมือง (SL932 : 15.35 – 19.30) – สนามบินเฉิงตูเทียนฟู่

13.00 น. พร้อมกันที่ **สนามบินดอนเมือง** อาคารผู้โดยสารขาออกระหว่างประเทศ จุดนัดพบ อาคาร1 ชั้น3 ประตู 8 เช็คอินเคาน์เตอร์สายการบิน **Lion Air (SL)** โดยมีเจ้าหน้าที่บริษัทคอยให้การต้อนรับ และอำนวยความสะดวกตรวจเช็คสัมภาระและเอกสารการเดินทางให้กับทุกท่าน  
**\*น้ำหนักกระเป๋า 20 กิโลกรัม / ท่านละ 1 ใบ**

15.35 น. ออกเดินทางสู่ **เฉิงตู ประเทศจีน** สายการบิน **Lion Air** เที่ยวบินที่ **SL932**

19.30 น. เดินทางถึง **สนามบินเฉิงตูเทียนฟู่ เมืองเฉิงตู** ซึ่งเป็นเมืองหลวงของมณฑลเสฉวน ตั้งอยู่บริเวณลุ่มแม่น้ำหมินใจกลางมณฑล มีภูมิประเทศรายรอบไปด้วยเทือกเขา และมีสภาพภูมิอากาศที่เหมาะสมต่อการประกอบอาชีพเกษตรกรรม โดยมีฤดูร้อนที่อบอุ่น ฤดูหนาวที่ไม่หนาวนัก และมีปริมาณความชื้นสูง ประชากรเมืองเฉิงตูมีราว 10 ล้านคน จัดเป็นอันดับ 3 ของประเทศจีน ในปัจจุบันเป็นศูนย์กลางด้านการเมือง การทหาร และด้านการศึกษาของภูมิภาคตะวันตกเฉียงใต้  
**เวลาท้องถิ่นเร็วกว่าประเทศไทย 1 ชั่วโมง (เพื่อความสะดวกในการนัดหมาย กรุณาปรับนาฬิกาของท่านเป็นเวลาท้องถิ่น)**

หลังจากผ่านพิธีการตรวจคนเข้าเมือง นำท่านเดินทางสู่ที่พัก

ที่พัก **HOLIDAY INN EXPRESS HOTEL หรือระดับเทียบเท่า 4 ดาว (มาตรฐานจีน)**

**วันที่ 2 ของการเดินทาง**  
สถานีรถไฟความเร็วสูงเมืองเฉิงตู – นั่งรถไฟความเร็วสูงสู่เมืองเจียงเจียงกวน – เมืองโบราณซงพาน – เมืองจิวจ้ายโกว

เช้า รับประทานอาหารเช้า ณ ห้องอาหารภายในโรงแรม (**มื้อที่ 1**)  
จากนั้นนำท่านเดินทางสู่ **สถานีรถไฟความเร็วสูงเมืองเฉิงตู** นำท่านเดินทาง **นั่งรถไฟความเร็วสูงสู่เมืองเจียงเจียงกวน** (ใช้เวลาเดินทางประมาณ 1 ชั่วโมง 30 นาที)

SBTTFU-SL003 เฉิงตู จิวจ้ายโกว โหมวหนี่โกว ภูเขาสี่ตระกูล (นั่งรถไฟความเร็วสูง) 6 วัน 5 คืน โดยสายการบิน Lion Air (SL)

## หมายเหตุ

- รถไฟอาจจะมีการเปลี่ยนขบวนเวลา ขอสงวนสิทธิ์จัดขบวนและเวลาตามความเหมาะสม หาก  
กรอรถไฟกระทบบเวลารับประทานอาหารกลางวัน ขอจัดเป็นเมนูข้าว Set Box บนรถไฟเพื่อไม่ให้  
กระทบกับโปรแกรมท่องเที่ยว

- การขึ้นรถไฟลูกค้าต้องลากระเป๋าทันทีด้วยตัวเอง เพื่อความรวดเร็วในการขึ้นหรือลงรถไฟ สำภาระ  
และกระเป๋าเดินทางของท่าน ควรจัดให้เรียบร้อยและไม่ควรใช้กระเป๋าที่มีขนาดใหญ่จนเกินไป  
(รถไฟจะจอดประมาณ 2-6 นาที ต่อสถานี)



### กลางวัน รับประทานอาหารกลางวัน ณ ภัตตาคาร (มื้อที่ 2)

จากนั้นนำท่านชม **เมืองโบราณซงพาน** อยู่ติดชายแดนจีน – ทิเบต ห่างจากเมืองเฉิงตู 322  
กิโลเมตร สร้างในสมัยราชวงศ์หมิง เป็นเมืองที่ใช้แลกเปลี่ยนสินค้าชาวฮั่นและชาวทิเบตซึ่งชาวฮั่น  
นิยมนำใบชา ผ้าแพร เกลือและของใช้ประจำวันมาแลกเปลี่ยนม้าแกะ ขนแกะ และหนังสัตว์ของ  
ชาวทิเบต เมืองโบราณที่มีกำแพงรายล้อมรอบด้านเป็นสี่เหลี่ยมผืนผ้า มีความยาว 6.2 กิโลเมตรทำ  
จากอิฐและหินที่มีความสูง 12.5 เมตร หนา 12 เมตร ใช้คนสร้างมากกว่าหนึ่งแสนคน มีรูปปั้นของ  
เจ้าเหวินเฉิน กับกษัตริย์ซงเซินกัมโป แห่งทิเบต

จากนั้นนำท่านเดินทางสู่ **เมืองจิวจ้ายโกว** เป็นพื้นที่อนุรักษ์ธรรมชาติ อยู่ทางตอนเหนือของมณฑล  
เสฉวน ห่างจากเมืองเฉิงตูประมาณ 330 กิโลเมตร เป็นสถานที่ท่องเที่ยวทางธรรมชาติในเมืองจีนที่  
สวยงามและมีความหลากหลาย จนเรียกได้ว่าเป็นสวรรค์บนดิน สามารถไปเยี่ยมชมได้ทุกฤดู ซึ่งเรา  
ก็จะได้เห็นเสน่ห์และความสวยงามที่แตกต่างกันไปในแต่ละช่วงเวลา

### ค่ำ รับประทานอาหารค่ำ ณ ภัตตาคาร (มื้อที่ 3)

ที่พัก **CELEBRITY HOTEL หรือระดับเทียบเท่า 4 ดาว (มาตรฐานจีน)**



## วันที่ 3 ของการเดินทาง

### อุทยานแห่งชาติจิวจ้ายโกว (ใช้รถเวียนของอุทยาน) – เมืองชานจูชิว

#### เช้า รับประทานอาหารเช้า ณ ห้องอาหารภายในโรงแรม (มื้อที่ 4)

นำท่านเดินทางสู่ **อุทยานแห่งชาติจิวจ้ายโกว** (เดินทางโดยใช้รถเวียนของอุทยาน) เพื่อชมมรดกโลกอุทยานแห่งชาติธารสวรรค์ “จิวจ้ายโกว” ครอบคลุมพื้นที่กว่า 720 ตารางกิโลเมตร และอยู่สูงกว่าระดับน้ำทะเลถึง 2,500 เมตร ชื่อของ “จิวจ้ายโกว” นั้นเป็นคำภาษาจีนที่แปลว่า “ธารน้ำเก้าหมู่บ้าน” เพราะในอดีตนั้นมีหมู่บ้านชาวทิเบตทั้งหมด 9 หมู่บ้านอยู่ริมธารน้ำเหล่านี้ และเนื่องจากชาวทิเบตนั้นมีความศรัทธาในภูเขาและสายน้ำ จึงมีความเชื่อว่าจิวจ้ายโกวนั้นเป็นดินแดนแห่งขุนเขาและธารน้ำศักดิ์สิทธิ์มีแม่น้ำลำธาร มีทะเลสาบใหญ่น้อยมากมายกว่า 144 แห่ง และน้ำตกขนาดใหญ่ น้ำในทะเลสาบสีมรกตใสสะอาดและสวยงาม สะท้อนภาพของภูเขาท้องฟ้าสีคราม ป่าดงดิบอันอุดมสมบูรณ์ ทุกสถานที่ล้วนเป็นความงามที่ธรรมชาติได้บรรจงสร้างไว้ได้ตั้งภาพวาดในจินตนาการจึงได้รับการขึ้นทะเบียนให้เป็นมรดกโลกทางธรรมชาติ โดยองค์กร UNESCO เมื่อปี ค.ศ. 1992 และเป็นสถานที่ท่องเที่ยวระดับ 5A ของจีน ที่ใครๆ ต่างก็ใฝ่ฝันอยากไปเยือนสักครั้งในชีวิต





**ทะเลสาบแรด** เป็นทะเลสาบขนาดใหญ่อันดับ 2 ของอุทยานจิวจ้ายโกว รองจากทะเลสาบยาว และเป็นทะเลสาบที่มีวิวเปลี่ยนเยอะที่สุด เงาสะท้อนสวยงามอันดับ 1 รอบทะเลสาบเต็มไปด้วยดอกไม้ นานาชนิด ฤดูใบไม้ผลิกับฤดูร้อนจะเป็นสีเขียวทั้งหมด ฤดูใบไม้ร่วง ใบไม้จะเป็นสีแดง ส่วนต้นสน จะเป็นสีเขียว สองเงาสะท้อนน้ำยิ่งสวยงาม

**ทะเลสาบยาว** ใหญ่ที่สุดในจิวจ้ายโกว ยาวกว่า 7 กิโลเมตร อยู่ท่ามกลางขุนเขาในบรรยากาศที่ เงียบสงบแต่งดงาม ชม ทะเลสาบห้าสี เป็นทะเลสาบที่มีสีของน้ำแปลกตาโดยเฉพาะเมื่อยาม แสงอาทิตย์ตกกระทบพื้นน้ำ สีของน้ำในทะเลสาบจะเปล่งประกายเปลี่ยนสีรุ้งงดงาม

กลางวัน รับประทานอาหารกลางวัน ณ ภัตตาคาร (มื้อที่ 5)



**น้ำตกธารไข่มุก** ซึ่งเป็นน้ำตกที่ไหลผ่านถ้ำลำธารใหญ่น้อยที่สลับซับซ้อนดุจดังวังบาดาล โดยมี สายน้ำทอดยาวลดหลั่นกันมาเป็นระยะทางถึง 310 เมตร โดยไม่ขาดช่วงสายธารส่องประกาย ระยิบระยับราวกับความงามของเส้นไข่มุก ให้ท่านได้สนุกกับการบันทึกถ่ายภาพและดื่มด่ำกับ ธรรมชาติที่สวยงามได้อย่างเต็มที่ ถึงเวลานัดหมายออกจากอุทยาน

**ทะเลสาบ5สี** เป็นทะเลสาบที่มีสีของน้ำแปลกตา โดยเฉพาะเมื่อยามแสงอาทิตย์ตกกระทบพื้น น้ำในทะเลสาบจะเปล่งประกายเปลี่ยนสีรุ้งงดงามมาก เป็นอุทยานที่เหมาะแก่การไปถ่ายพรีเวดดิ้ง ธีมเทพนิยายมากๆ



**ทะเลสาบนกยูง** ด้วยสีสันของสายน้ำที่เป็นสีฟ้าเข้ม-อ่อนสลับกันขึ้นอยู่กับระดับความลึกของน้ำ และรูปร่างของทะเลสาบคล้ายนกยูง จึงเป็นที่มาของชื่อนั่นเอง และในยามใบไม้เปลี่ยนสี เมื่อใบไม้สีต่างๆ ร่วงหล่นบนผืนน้ำ ก็จะแผ่กระจายออกคล้ายนกยูงกำลังรำแพน จนเป็นที่ร่ำลือว่าหากได้ชมความงามของทะเลสาบนี้ ก็ไม่อาจเห็นทะเลสาบอื่นใดงดงามได้อีก

**ทะเลสาบแพนด้า** เป็นทะเลสาบสีเขียวอมน้ำเงิน เพราะเชื่อว่าเคยมีหมีแพนด้าลงมาดื่มน้ำในทะเลสาบแห่งนี้

**\*\*แจ้งให้ทราบ:** การเที่ยวชมภายในอุทยานจิวจ้ายโกวได้มากน้อยขึ้นอยู่กับการรักษาเวลาของคณะทัวร์และจำนวนนักท่องเที่ยวในวันนั้นๆ โก๊ดและหัวหน้าทัวร์จะพาคณะพาเที่ยวชมตามจุดไฮไลท์สำคัญๆตามที่ระบุในรายการทัวร์ และถ้าไม่สามารถเที่ยวชมได้ครบทุกจุดทางทัวร์ขอสงวนสิทธิ์ในการไม่คืนเงินใดๆทั้งสิ้น



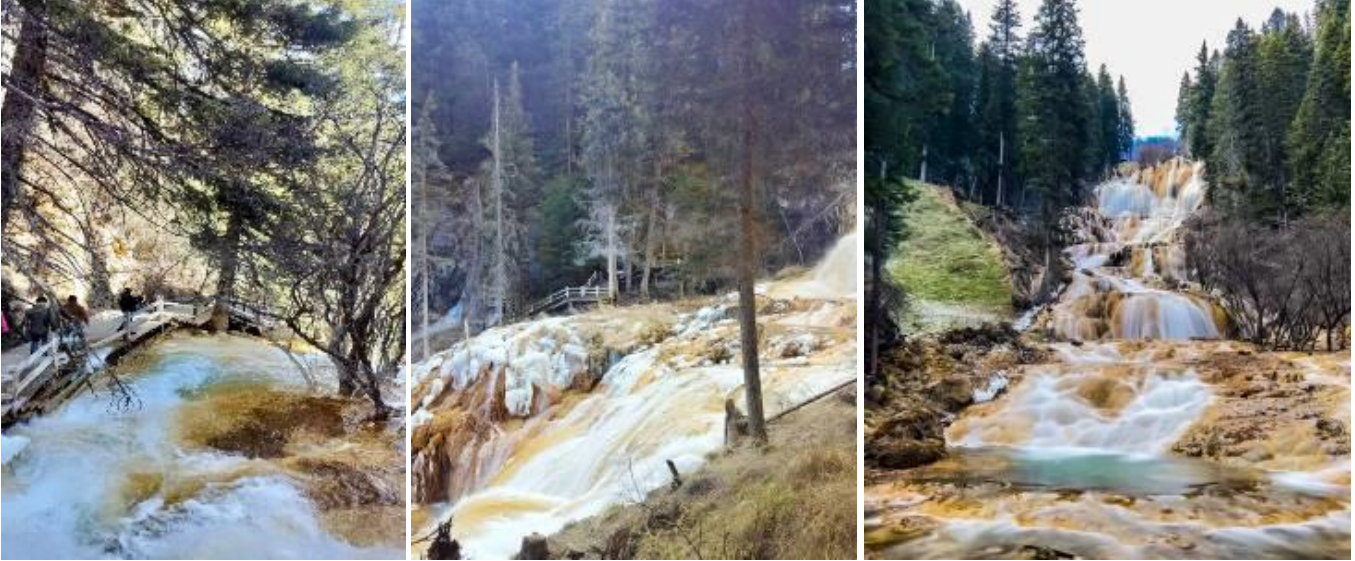
คำ            รับประทานอาหารค่ำ ณ ภัตตาคาร (มื้อที่ 6)  
ที่พัก        Celebrity Hotel หรือระดับเทียบเท่า 4 ดาว (มาตรฐานจีน)



## วันที่ 4 ของการเดินทาง

### อุทยานโหมวหนี่โกว – เมืองตูเจียงเยียน

เช้า รับประทานอาหารเช้า ณ ห้องอาหารภายในโรงแรม (มื้อที่ 7)



จากนั้นนำท่านเดินทางสู่ **อุทยานโหมวหนี่โกว** ตั้งอยู่ทางตะวันตกของอำเภอซงพานภายในหมู่บ้านโหมวหนี่โกว มีพื้นที่ 160 ตร.กม. อยู่สูงจากระดับน้ำทะเล 2,800 เมตรจุดที่สูงที่สุดสูงถึง 4,070 เมตร มีทิวทัศน์ที่สวยงามทั้ง ภูเขา ถ้ำ ป่า ทะเลสาบ และน้ำตกน้ำตกจากาที่ไหลเชี่ยวท่ามกลางแมกไม้ในช่วงปลายฤดูหนาว ตัดอันดับน้ำตกหินปูนใหญ่ที่สุดในประเทศจีน ที่สวยอลังไม่แพ้กันจิวจ้ายโกวและสามารถเที่ยวได้ตลอดทั้งปี

กลางวัน รับประทานอาหารกลางวัน ณ ภัตตาคาร (มื้อที่ 8)





จากนั้นนำท่านเดินทางสู่ **เมืองตูเจียงเยียน** (ใช้เวลาเดินทางประมาณ 4 ชม.)

**ค่ำ**            **รับประทานอาหารค่ำ ณ ภัตตาคาร (มื้อที่ 9)**

**ที่พัก**        **DUJIANGYAN HOLIDAY INN EXPRESS HOTEL หรือระดับเทียบเท่า 4 ดาว (มาตรฐานจีน)**

## วันที่ 5 ของการเดินทาง

**อุทยานสี่ตรุณี- หุบเขาซวงเฉียวโกว (รวมรถอุทยาน) – เมืองตูเจียงเยียน**

**เช้า**            **รับประทานอาหารเช้า ณ ห้องอาหารภายในโรงแรม (มื้อที่ 10)**



SBTTFU-SL003 เฉิงตู จิวจ้ายโกว โหมวหนี่โกว ภูเขาสี่ตรุณี (นั่งรถไฟความเร็วสูง) 6 วัน 5 คืน โดยสายการบิน Lion Air (SL)



จากนั้นนำท่านเดินทางสู่ **อุทยานสีครุณี(รวมรถอุทยาน)** (ใช้เวลาเดินทางประมาณ 3 ชั่วโมง) “สีครุณี” หรือ ชื่อภูเขาหนึ่งยงซาน ตั้งอยู่ในมณฑลเสฉวน ประเทศจีน เป็นยอดเขา 4 ลูกที่เรียงรายติดต่อกันไปจากทิศเหนือถึงทิศใต้เป็นระยะทาง 3.5 กิโลเมตร โดยมีความสูงเหนือระดับน้ำทะเลแบ่งเป็น 6,250 เมตร/ 5,664 เมตร/ 5,454 เมตร และ 5,355 เมตร บนยอดเขาทั้ง 4 แห่งนี้จะมีหิมะปกคลุมตลอดทั้งปี ทำให้ดูเหมือนส่วนศีรษะที่คลุมด้วยผ้าสีขาวของหญิงสาว 4 คน จึงเป็นที่มาของชื่อ “ภูเขาสีครุณี” นั่นเองพื้นที่บริเวณภูเขาสีครุณีนั่นเป็นพื้นที่ชั้นหินแบบยุคโบราณ, เพราะเหตุผลที่ว่า ยอดเขามีลักษณะแปลกที่พบเห็นได้น้อย, บนยอดเขามีหิมะปกคลุมตลอดปี, ทำให้ได้รับฉายาว่า “ราชินีแห่งดินแดนเสฉวน”หรือ “ภูเขาศักดิ์สิทธิ์แห่งดินแดนทางทิศตะวันออก” มียอดเขาที่มีระดับความสูงน้ำทะเลสูงเกิน 5000 เมตร ถึง 61 ลูก, รอยต่อระหว่างภูเขามีบ่อบึงทะเลสาบอยู่ถึง 25 แห่ง มีน้ำตกอยู่ 120 กว่าแห่ง



กลางวัน **รับประทานอาหารกลางวัน ณ ภัตตาคาร (มื้อที่ 11)**

นำท่านเที่ยวชม **หุบเขาขวงเฉียวโกว** เป็นจุดวิวทิวทัศน์ที่สวยงามที่สุด ชมความงามธรรมชาติของขวงเฉียวโกว(ลำน้ำสองสะพาน) ธารน้ำมีความยาว 35 กิโลเมตร มีทิวทัศน์ของภูเขาเป็นหลัก, ลำธารผ่านจุดต่างๆที่เป็นจุดทิวทัศน์ ไม่ว่าจะเป็น ซานกัวจวง, เขาหนิวซิน, เย่เหรินเฟิง ถือเป็นจุดท่องเที่ยวแห่งหนึ่งของเขาสีครุณีที่รวบรวมจุดสำคัญหลายๆอย่างเข้าด้วยกันไว้ ชมไฮไลท์จุดชมวิว

ได้แก่ ชมหุบเขาหิมาลัย ทุงตันหยาง แล้วเดินทางเข้าสู่ส่วนลึกสุด ท่านจะได้เห็นธารน้ำแข็ง ภูเขา  
กระจกแก้ว ภูเขาดวงอาทิตย์ ภูเขาดวงจันทร์ ยอดเขากระต่ายทะเลสาบ และ ทุงหญ้าเหนียนหญูป้า



**ค่ำ**           **รับประทานอาหารค่ำ ณ ภัตตาคาร (มื้อที่ 12)**

จากนั้นนำท่านเดินทางสู่ **เมืองตู่เจียงเยียน** (ใช้เวลาเดินทางประมาณ 3 ชั่วโมง)

**ที่พัก**           **DUJIANGYAN HOLIDAY INN EXPRESS HOTEL หรือระดับเทียบเท่า 4 ดาว (มาตรฐานจีน)**

#### วันที่ 6 ของการเดินทาง

หมี่แพนต้าเซลฟี – เมืองเฉิงตู – วัดต้าเจี๋ย – ถนนไท่กู่หลี่ – ถนนคนเดินชุนซีลู่ – หมี่แพนต้า  
ยักษ์ปิ่นตึกIFS+ร้านPOP MART – สนามบินเฉิงตู (SL933 : 20.30 - 22.35+1) กรุงเทพฯ  
(สนามบินดอนเมือง)

**เช้า**           **รับประทานอาหารเช้า ณ ห้องอาหารภายในโรงแรม (มื้อที่ 13)**

จากนั้นนำท่านถ่ายกับรูปปั้นผลงานศิลปะ **รูปแพนต้าถ่ายเซลฟี**ที่ตั้งอยู่กลางจัตุรัสสุดน่ารัก ซึ่ง  
ออกแบบโดยนักออกแบบชื่อดัง Florentijn Hofman หมี่แพนต้าตัวนี้มีความยาว 26 เมตร กว้าง 11  
เมตร สูง 12 เมตรและหนัก 130 ตัน อยู่ในท่านอนหงายอยู่บนพื้น ทำยกขึ้นจับไม้เซลฟีสีชมพู เล่น  
ถ่ายเซลฟีอย่างสบายอารมณ์ น่ารักน่าเอ็นดูมาก นักออกแบบ Hofman แนะนำว่าผลงานแพน  
ด้ายกโทรศัพท์มือถือขึ้นเพื่อถ่ายเซลฟีที่มีความสนุกมาก ด้วยท่าทางสบายๆ ผ่อนคลายและมี  
ความสุข และเป็นการแสดงออกด้วยภาษาทางศิลปะแบบหนึ่งที่สะท้อนชีวิตในท้องถิ่น มอบ  
ความรู้สึกสนิทสนมและมีความสุขกับผู้ชมทุกท่าน





จากนั้นเดินทางสู่ **เมืองเฉิงตู** (ใช้เวลาเดินทางประมาณ 1 ชั่วโมง)

นำท่านสักการะ **วัดต้าฉือ** ซึ่งอยู่บริเวณติดกันกับถนนไท่กู่หลี ซึ่งวัดเก่าแก่แห่งนี้แต่เดิมพระถังซำจั๋ง เคยจำพรรษา ก่อนเดินทางไปชมพูทวีป



นำท่านเที่ยวชม **ถนนไท่กู่หลี** ซอปปิงคอมเพล็กซ์ ร้านอาหาร ห้างสรรพสินค้าใต้ดิน โรงภาพยนตร์ จัตุรัส และโรงแรมหรูอย่าง The Temple House ไครชอบสไตล์จีนโมเดิร์น

กลางวัน **รับประทานอาหารกลางวัน ณ ภัตตาคาร (มื้อที่ 14)**

จากนั้นนำท่านเดินทางกลับสู่เมืองเฉิงตู(ใช้เวลาเดินทางประมาณ 1 ชั่วโมงครึ่ง) จากนั้นนำท่านช้อปปิ้ง **ถนนคนเดินชุนซีลู่** (Chunxi Road Pedestrian Street) หรือ Walking Street ของเสฉวน

SBTTFU-SL003 เฉิงตู จิว่จ้ายโกว โหมวหนี่โกว ภูเขาสี่ตรุณี (นั่งรถไฟความเร็วสูง) 6 วัน 5 คืน โดยสายการบิน Lion Air (SL)

เป็นย่านช้อปปิ้งทันสมัยชื่อดังที่นี่ เทียบกับสยามสแควร์เมืองไทยเลยทีเดียว เป็นถนนขนาดใหญ่ และเป็นถนนปิดที่ไม่ให้รถวิ่งผ่านเข้าไปได้ ภายในสองฝากฝั่งของถนนมีแต่ร้านค้าขายสินค้ามากมาย ตั้งแต่ร้านแบรนด์เนมชื่อดัง สินค้าแบรนด์จีน มีสินค้ามากมายให้เลือกซื้อ อาทิ เสื้อผ้า รองเท้า เครื่องสำอาง เครื่องดื่ม อาหารการกิน รวมถึงยังมีห้างสรรพสินค้าขนาดใหญ่ชื่อดัง ให้เหล่านักช้อปปิ้งได้เดินเลือกซื้อสินค้าตามใจชอบกันอย่างเพลิดเพลิน นำท่านชมจุดเช็คอินที่ **หมีแพนด้ายักษ์ปิ่นตึก (IFS BUILDING)** เป็นแพนด้าที่อ้วนน่ารักกำลังป้ายปิ่นตึน เป็นประติมากรรมแพนด้ายักษ์แขวนอยู่บนอาคาร IFS ในใจกลางเมืองเฉิงตู ภายในห้างยังมี **ร้าน Pop Mart** ขายโมเดลตุ๊กตาสุดฮิต ให้ท่านได้เลือกซื้อเลือกจุ่มได้มากมายตามใจชอบอีกด้วย



สมควรแก่เวลานำท่านเดินทางสู่ **สนามบินเฉิงตูเทียนฟู เฉิงตู**

**20.30 น.** เดินทางกลับกรุงเทพฯ สายการบิน **Lion Air** เที่ยวบินที่ **SL933**

**22.35 น.** เดินทางกลับถึง **สนามบินดอนเมือง** โดยสวัสดิภาพ พร้อมความประทับใจในการเดินทาง



## อัตราค่าบริการรวม

1. ค่าตัวโดยสารเครื่องบินไป-กลับ ชั้นประหยัดพร้อมค่าภาษีสนามบินทุกแห่งตามรายการทัวร์ข้างต้น
2. ค่าที่พักห้องละ 2-3 ท่าน ตามโรงแรมที่ระบุไว้ในรายการหรือระดับเทียบเท่า (มาตรฐานโรงแรมจีน)
  - กรณีห้อง TWIN BED (เตียงเดี่ยว 2 เตียง) ซึ่งโรงแรมไม่มีหรือเต็ม ทางบริษัทขอปรับเป็นห้อง DOUBLE BED แทนโดยมิต้องแจ้งให้ทราบล่วงหน้า
  - หากต้องการห้องพักแบบ DOUBLE BED ซึ่งโรงแรมไม่มีหรือเต็ม ทางบริษัทขอปรับเป็นห้อง TWIN BED แทนโดยมิต้องแจ้งให้ทราบล่วงหน้า เช่นกัน
  - กรณีพักแบบ TRIPLE ROOM 3 ท่าน 1 ห้อง ท่านที่ 3 อาจเป็นเสริมเตียง หรือ SOFA BED หรือ เสริมฟูกที่นอน ทั้งนี้ขึ้นอยู่กับรูปแบบการจัดห้องพักของโรงแรมนั้นๆ
3. ค่าอาหาร ค่าเข้าชม และ ค่ายานพาหนะทุกชนิด ตามที่ระบุไว้ในรายการทัวร์ข้างต้น
4. เจ้าหน้าที่บริษัท ฯ คอยอำนวยความสะดวกทุกท่านตลอดการเดินทาง
5. ค่าน้ำหนักสัมภาระรวมในตัวเครื่องบิน 20 กิโลกรัม/ท่านละ 1 ใบ ค่าประกันวินาศภัยเครื่องบินตามเงื่อนไขของแต่ละสายการบิน
6. อัตราดังกล่าวขอสงวนเฉพาะผู้ที่ถือหนังสือเดินทางไทยเท่านั้น\*\* กรณีถือหนังสือเดินทางต่างชาติกรุณาเช็คราคาอีกครั้ง
7. ภาษีมูลค่าเพิ่ม 7% (เฉพาะค่าบริการ)
8. ค่าประกันสุขภาพและอุบัติเหตุวงเงินสูงสุด 3,000,000 บาท (เงื่อนไขเป็นไปตามที่บริษัทฯกำหนด ความคุ้มครองเป็นตามกรมธรรม์ประกันภัย)

รายละเอียดกรมธรรม์ไทยวิวัฒน์



บอย : บท / Baht

## ประกันภัยการเดินทางต่างประเทศ พลัส Global Travel Insurance Plus (GTIP)



| ความคุ้มครอง / Coverage                                                                    | จำนวนเงินความคุ้มครอง / Sum Insured |                             |                             |                             |                             |                             |                             |                             |
|--------------------------------------------------------------------------------------------|-------------------------------------|-----------------------------|-----------------------------|-----------------------------|-----------------------------|-----------------------------|-----------------------------|-----------------------------|
|                                                                                            | เดินทางทั่วโลก / WORLDWIDE PLUS     |                             |                             |                             | เดินทางในเอเชีย / ASIA PLUS |                             |                             |                             |
|                                                                                            | Basic*                              | Silver                      | Gold                        | Platinum                    | Basic*                      | Silver                      | Gold                        | Platinum                    |
| 1. การประกันภัยอุบัติเหตุส่วนบุคคล อ.บ.1* / Personal Accident Benefit                      | 2,000,000                           | 2,000,000                   | 3,000,000                   | 5,000,000                   | 1,000,000                   | 2,000,000                   | 3,000,000                   | 5,000,000                   |
| 2. ค่ารักษาพยาบาลจากอุบัติเหตุและสุขภาพ / Medical Expenses                                 | 2,000,000                           | 2,000,000                   | 3,000,000                   | 5,000,000                   | 2,000,000                   | 2,000,000                   | 3,000,000                   | 5,000,000                   |
| 2.1 การรักษาพยาบาลต่อเนื่องในประเทศไทย** / Follow-up treatment in Thailand                 | 50,000                              | 200,000                     | 300,000                     | 500,000                     | 50,000                      | 200,000                     | 300,000                     | 500,000                     |
| 2.2 การรับการรักษาพยาบาลครั้งแรกในประเทศไทย*** / Medical treatment in Thailand             | 100,000                             | 200,000                     | 300,000                     | 500,000                     | 100,000                     | 200,000                     | 300,000                     | 500,000                     |
| 3. การเคลื่อนย้ายฉุกเฉินและการส่งศพกลับประเทศ / Evacuation and repatriation                | 2,000,000                           | 2,000,000                   | 3,000,000                   | 5,000,000                   | 2,000,000                   | 2,000,000                   | 3,000,000                   | 5,000,000                   |
| 4. การบริการความช่วยเหลือทางการแพทย์ฉุกเฉิน / Emergency Medical Assistance                 | Assistance                          |                             |                             |                             |                             |                             |                             |                             |
| 4.1 การเชื่อมต่อประกันภัยในต่างประเทศ / Compassionate visit                                | x                                   | Actual Cost                 | Actual Cost                 | Actual Cost                 | x                           | Actual Cost                 | Actual Cost                 | Actual Cost                 |
| 4.2 การส่งตัวผู้เยาว์กลับประเทศ / Return of minor                                          | x                                   | Actual Cost                 | Actual Cost                 | Actual Cost                 | x                           | Actual Cost                 | Actual Cost                 | Actual Cost                 |
| 4.3 การค้นหา การช่วยชีวิต และการกู้ภัย / Search, rescue and recovery                       | 250,000                             | 250,000                     | 250,000                     | 250,000                     | 250,000                     | 250,000                     | 250,000                     | 250,000                     |
| 5. การยกเลิกการเดินทาง / Trip cancellation                                                 | 10,000                              | 10,000                      | 100,000                     | 100,000                     | 10,000                      | 10,000                      | 100,000                     | 100,000                     |
| 6. การลดจำนวนวันเดินทาง / Trip curtailment                                                 | x                                   | x                           | 100,000                     | 100,000                     | x                           | x                           | 100,000                     | 100,000                     |
| 7. ความเสียหายหรือความเสียหายของสัมภาระในการเดินทาง / Loss or damage of personal baggage   | 10,000                              | 10,000                      | 50,000                      | 50,000                      | 10,000                      | 10,000                      | 50,000                      | 50,000                      |
| 8. การล่าช้าของการเดินทาง / Cover of delay                                                 |                                     |                             |                             |                             |                             |                             |                             |                             |
| 8.1 การล่าช้าของระบบขนส่งมวลชน / Delays in means of public transport                       | x                                   | 2,000                       | 10,000                      | 20,000                      | x                           | 2,000                       | 10,000                      | 20,000                      |
| 8.2 การล่าช้าของสัมภาระ / Delayed collection of baggage                                    | x                                   | 2,000                       | 20,000                      | 20,000                      | x                           | 2,000                       | 20,000                      | 20,000                      |
| 8.3 การจับโดยสลักอากาศยาน / Hijack                                                         | x                                   | x                           | 50,000                      | 50,000                      | x                           | x                           | 50,000                      | 50,000                      |
| 8.4 การพลาดต่อเที่ยวบิน / Missed connection - flight                                       | x                                   | 2,000                       | 10,000                      | 20,000                      | x                           | 2,000                       | 10,000                      | 20,000                      |
| 9. การสูญหายของหนังสือเดินทาง / Loss of passport                                           | x                                   | x                           | 5,000                       | 5,000                       | x                           | x                           | 5,000                       | 5,000                       |
| 10. ความรับผิดต่อบุคคลภายนอก / Personal legal liability                                    | x                                   | 1,000,000                   | 2,000,000                   | 5,000,000                   | x                           | 1,000,000                   | 2,000,000                   | 5,000,000                   |
| 11. ความรับผิดส่วนแรกสำหรับรถเช่า / Rental car excess                                      | x                                   | x                           | 10,000                      | 20,000                      | x                           | x                           | 10,000                      | 20,000                      |
| 12. ความคุ้มครองกีฬาอล์ฟ / Golf extension                                                  | x                                   | x                           | x                           | 20,000                      | x                           | x                           | x                           | 20,000                      |
| 13. เงินชดเชยรายได้ระหว่างรักษาตัวในโรงพยาบาลต่างประเทศ / Overseas hospitalization benefit | x                                   | 1,000 per day<br>max 10,000 | 2,000 per day<br>max 20,000 | 3,000 per day<br>max 30,000 | x                           | 1,000 per day<br>max 10,000 | 2,000 per day<br>max 20,000 | 3,000 per day<br>max 30,000 |

หมายเหตุ / Remark

\*อ.บ. 1 หมายถึงการเสียชีวิต การสูญเสียอวัยวะ หรือทุพพลภาพถาวรสิ้นเชิงจากอุบัติเหตุ / Loss of life, dismemberment, loss of sight or total permanent disability.

\*\*ข้อ 2.1, \*\*\*ข้อ 2.2 บริษัทจะจ่ายค่าใช้จ่ายสำหรับการรักษาพยาบาลที่เกิดขึ้นในระยะเวลา 7 วันแรกนับจากเดินทางกลับถึงประเทศไทย / 2.1, 2.2 The company shall pay such costs incurred within 7 days of the return to Thailand.





# ประกันภัยการเดินทางต่างประเทศ พลัส Global Travel Insurance Plus (GTIP)



| จำนวนวันเดินทาง (วัน)<br>Trip Duration (Days)                                                                                     | เบี้ยประกันภัย (บาท) / Premium (Baht) |        |        |          |                             |        |        |          |
|-----------------------------------------------------------------------------------------------------------------------------------|---------------------------------------|--------|--------|----------|-----------------------------|--------|--------|----------|
|                                                                                                                                   | เดินทางทั่วโลก / WORLDWIDE PLUS       |        |        |          | เดินทางในเอเชีย / ASIA PLUS |        |        |          |
|                                                                                                                                   | Basic*                                | Silver | Gold   | Platinum | Basic*                      | Silver | Gold   | Platinum |
| <b>แพรวายกเดียว / Single - Trip</b>                                                                                               |                                       |        |        |          |                             |        |        |          |
| 1-4                                                                                                                               | 300                                   | 334    | 600    | 990      | 200                         | 290    | 470    | 688      |
| 5-6                                                                                                                               | 350                                   | 450    | 715    | 1,290    | 240                         | 300    | 595    | 999      |
| 7-8                                                                                                                               | 370                                   | 500    | 990    | 1,772    | 280                         | 427    | 690    | 1,300    |
| 9-10                                                                                                                              | 399                                   | 600    | 1,230  | 1,996    | 340                         | 597    | 850    | 1,600    |
| 11-15                                                                                                                             | 600                                   | 790    | 1,590  | 2,750    | 450                         | 767    | 1,150  | 2,150    |
| 16-22                                                                                                                             | 849                                   | 1,275  | 2,210  | 3,370    | 524                         | 937    | 1,650  | 2,795    |
| 23-31                                                                                                                             | 999                                   | 1,600  | 2,680  | 3,993    | 628                         | 1,108  | 2,030  | 3,300    |
| 32-45                                                                                                                             | 1,530                                 | 2,090  | 3,200  | 5,674    | 770                         | 1,364  | 2,450  | 4,325    |
| 46-60                                                                                                                             | 1,950                                 | 2,500  | 3,850  | 6,180    | 907                         | 1,620  | 2,995  | 5,226    |
| 61-75                                                                                                                             | 2,300                                 | 3,340  | 4,900  | 7,910    | 1,220                       | 2,215  | 3,775  | 6,450    |
| 76-94                                                                                                                             | 2,500                                 | 3,843  | 5,500  | 9,390    | 1,475                       | 2,641  | 4,200  | 7,500    |
| 95-105                                                                                                                            | 3,500                                 | 4,467  | 7,490  | 11,145   | 1,975                       | 2,962  | 5,720  | 9,990    |
| 106-121                                                                                                                           | 4,100                                 | 5,090  | 8,400  | 12,900   | 2,350                       | 3,371  | 6,450  | 11,100   |
| 122-151                                                                                                                           | 5,200                                 | 6,345  | 10,250 | 15,895   | 2,775                       | 4,016  | 7,950  | 13,740   |
| 152-182                                                                                                                           | 6,500                                 | 7,599  | 12,530 | 18,890   | 3,260                       | 4,922  | 9,775  | 15,975   |
| <b>แพรวายปี เดินทางไม่จำกัดครั้ง ระยะครั้งไม่เกินจำนวนวันระบุ / Annual Multi - Trip, max length per trip as per plan selected</b> |                                       |        |        |          |                             |        |        |          |
| Annual (max 31 days)                                                                                                              | 2,000                                 | 2,450  | 4,000  | 5,700    | 1,200                       | 1,992  | 2,850  | 4,400    |
| Annual (max 60 days)                                                                                                              | 2,500                                 | 3,120  | 4,800  | 7,400    | 1,600                       | 2,591  | 3,700  | 6,400    |
| Annual (max 90 days)                                                                                                              | 3,600                                 | 4,225  | 5,800  | 10,000   | 1,900                       | 3,200  | 5,000  | 8,700    |
| Annual (max 120 days)                                                                                                             | 5,750                                 | 6,427  | 9,000  | 13,990   | 2,650                       | 4,038  | 7,100  | 12,210   |
| Annual (max 365 days)                                                                                                             | 15,500                                | 19,000 | 26,200 | 44,000   | 5,925                       | 10,785 | 22,000 | 35,150   |

\* เบี้ยประกันภัยจะคิดจากจำนวนผู้ประกันต่ออายุไม่เกิน 75 ปี รวมภาษีกรมธรรม์ / Premium shown is for insured up to 75 yrs of age includes tax and stamp.  
 \* สำหรับผู้ถือกรมธรรม์ที่มีอายุ 76 - 85 ปี เบี้ยประกันจะคูณ 2 สำหรับแผนคุ้มครองสุขภาพโรคร้ายแรงและเจ็บป่วยหนัก / For policyholders aged 76 - 85 years old, the insurance premium will be doubled for the Asia Basic plan or the Worldwide Basic Plan.

## ความคุ้มครองพิเศษ / Special Coverages



คุ้มครองค่ารักษาสูงถึง  
**5 ล้าน** บาท

- คุ้มครองค่ารักษาพยาบาลจากอุบัติเหตุและเจ็บป่วย
- Covers medical expenses from injuries and illness up to 5,000,000 baht.



รักษาฟัน  
**16,000** บาท

- คุ้มครองค่ารักษาพยาบาลฟันเพื่อบรรเทาความเจ็บปวดที่ต่างประเทศ ได้ถึง 16,000 บาท
- Dental treatment cover for relief of pain up to 16,000 baht.



ไม่ต้องสำรองจ่าย  
รักษาได้ทุก สม.

- คุ้มครองค่ารักษาพยาบาลทั้ง IPD, OPD
- You don't have to advance money.
- Free choice of hospital. • Covers medical expenses for inpatient and outpatient treatment.



คุ้มครองกีฬาเสี่ยงภัย

- คุ้มครองเฉพาะค่ารักษาพยาบาลการบาดเจ็บจากกีฬาเสี่ยงภัย เช่น ดำน้ำ เล่นสกี เจ็ทโบ๊ท บินจีจิมพ์
- Coverage includes medical expenses for injuries from certain high-risk sports such as diving, skiing, or bungee jumping.



คุ้มครองอายุสูงสุดถึง  
**85** ปี\*

- Coverage up to the age of 85 years.\*
- Remark \*76-85 years is eligible for insurance coverage only under the Basic Plan.

ช่วยเหลือ 24 ชั่วโมงทั่วโลก

- ศูนย์ให้ความช่วยเหลือฉุกเฉินทางการแพทย์และการเดินทางทั่วโลก
- +66 2 569 0230
- 24 hours. Worldwide emergency call center
- +66 2 569 0230



## อัตราค่าบริการไม่รวม

1. ค่าทำหนังสือเดินทางไทย และเอกสารต่างด้าว
2. ค่าเอกสารเข้าประเทศเดินทางเข้าประเทศจีนสำหรับผู้ถือพาสปอร์ตต่างประเทศ
3. ค่าน้ำหนักกระเป๋าเดินทางในกรณีที่เกินกว่าสายการบินกำหนดไว้ 20 กิโลกรัม / ท่านละ 1 ใบ
4. ค่าใช้จ่ายส่วนตัวนอกเหนือจากรายการ เช่น ค่าเครื่องดื่ม, ค่าอาหารที่สั่งเพิ่มเอง, ค่าซักรีด ฯลฯ  
**\*สำหรับท่านที่รับประทานอาหารพิเศษ อาหารเจ หรือไม่ทานเนื้อสัตว์ ไม่ทานหมู ไม่ทานไก่ และมีความจำเป็นให้ทางบริษัทจัดเตรียมอาหารไว้ให้ท่านเป็นพิเศษนอกเหนือจากที่กรุ๊ปจัดไว้ในรายการ ขอสงวนสิทธิ์ในการเรียกเก็บค่าใช้จ่ายเพิ่มเติมตามจริงหน้างาน**
5. ค่าภาษีน้ำมัน ที่สายการบินเรียกเก็บเพิ่มภายหลังจากทางบริษัทฯ ได้ออกตั๋วเครื่องบิน
6. ค่าทิปมัคคุเทศก์ท้องถิ่นและคนขับรถ รวม 2,000 บาท/ท่าน/ทริป (เด็กชำระทิปเท่ากับผู้ใหญ่) ชำระที่สนามบิน

## เงื่อนไขการให้บริการ

1. การเดินทางในแต่ละครั้งจะต้องมีผู้โดยสาร จำนวน 10 ท่านขึ้นไป ถ้าผู้โดยสารไม่ครบจำนวนดังกล่าวทางบริษัทฯ ขอสงวนสิทธิ์ในการเปลี่ยนแปลงราคาหรือยกเลิกการเดินทาง
2. ในกรณีที่ลูกค้าต้องออกตั๋วโดยสารภายในประเทศ กรุณาติดต่อเจ้าหน้าที่ของบริษัทฯ เพื่อเช็คว่ากรุ๊ปมีการคอนเฟิร์มเดินทางก่อนทุกครั้ง เนื่องจากสายการบินอาจมีการปรับเปลี่ยนไฟล์ทบิน หรือเวลาบิน โดยไม่ได้แจ้งให้ทราบล่วงหน้า ทางบริษัทฯ จะไม่รับผิดชอบใด ๆ ในกรณี ถ้าท่านออกตั๋วภายในโดยไม่แจ้งให้ทราบและหากไฟล์ทบินมีการปรับเปลี่ยนเวลาบินเพราะถือว่าท่านยอมรับในเงื่อนไขดังกล่าว
3. การชำระค่าบริการ
  - 3.1 **กรุณาชำระมัดจำ ท่านละ 15,000 บาท พร้อมส่งหน้าพาสปอร์ตสำหรับทำเอกสารเข้าประเทศ**
  - 3.2 **กรุณาชำระค่าทัวร์เต็มจำนวน ในกรณีที่ค่าทัวร์ราคาต่ำกว่า 10,000 บาท**
  - 3.3 **กรุณาชำระค่าทัวร์ส่วนที่เหลือ 30 วันก่อนออกเดินทาง \*\*45 วันก่อนเดินทางสำหรับช่วงสงกรานต์และปีใหม่\*\***
  - 3.4 **กรณีวันเดินทางน้อยกว่า 21 วัน หรือราคาทัวร์โปรโมชัน ต้องชำระค่าทัวร์เต็มจำนวนเท่านั้น**
4. กรณีผู้เดินทางที่ต้องการความช่วยเหลือเป็นพิเศษ เช่น การขอใช้วีลแชร์ที่สนามบิน กรุณาแจ้งบริษัทฯ อย่างน้อย 7 วันก่อนการเดินทาง หรือเริ่มตั้งแต่ท่านจองทัวร์ มิฉะนั้นทางบริษัทฯ ไม่สามารถจัดการได้ล่วงหน้า ทางบริษัทฯ ขอสงวนสิทธิ์ในการเรียกเก็บค่าใช้จ่ายตามจริงที่เกิดขึ้นกับผู้เดินทาง (ถ้ามี)
5. กรณีใช้หนังสือเดินทางราชการ (เล่มน้ำเงิน) เดินทางเพื่อการท่องเที่ยวเกี่ยวกับคณะทัวร์ หากท่านถูกปฏิเสธในการเข้า – ออกประเทศใด ๆ ก็ตาม ทางบริษัทฯ ขอสงวนสิทธิ์ไม่คืนค่าทัวร์และรับผิดชอบใด ๆ ทั้งสิ้น



## เงื่อนไขการยกเลิก

**\*\*กรณีการขอยกเลิกการเดินทาง หรือเลื่อนการเดินทาง นักท่องเที่ยวหรือตัวแทนจำหน่าย(ผู้มีชื่อในเอกสารการจอง) จะต้องแพกซ์ อีเมลล์ หรือ มาเซ็นเอกสารการยกเลิกที่บริษัท ใดๆอย่างหนึ่ง เพื่อเป็นการแจ้งยกเลิกกับทางบริษัทอย่างเป็นทางการเป็นลายลักษณ์อักษร (ทางบริษัทไม่ขอรับยกเลิกการจอง ผ่านทางโทรศัพท์ไม่ว่ากรณีใดๆ)**

**\*\*กรณีนักท่องเที่ยวหรือตัวแทนจำหน่าย ต้องการขอรับเงินค่าบริการคืน นักท่องเที่ยวหรือตัวแทนจำหน่าย (ผู้มีชื่อในเอกสารการจอง) จะต้องแพกซ์ อีเมลล์ หรือ มาเซ็นเอกสารการขอรับเงินคืนที่บริษัท ใดๆอย่างหนึ่ง เพื่อทำเรื่องขอรับเงินค่าบริการคืน โดยแนบหนังสือมอบอำนาจพร้อมหลักฐานประกอบการมอบอำนาจ หลักฐานการชำระค่าบริการต่างๆ และหน้าสมุดบัญชีธนาคารที่ต้องการให้นำเงินเข้าให้ครบถ้วน โดยมีเงื่อนไขการคืนเงินค่าบริการ ตาม “ประกาศคณะกรรมการธุรกิจนำเที่ยวและมัคคุเทศก์ เรื่อง หลักเกณฑ์เกี่ยวกับการกำหนดอัตราการจ่ายเงินค่าบริการคืนให้แก่นักท่องเที่ยว พ.ศ. 2563” ดังนี้**

1. ยกเลิก ไม่น้อยกว่า 30 วันก่อนการเดินทาง (ไม่นับวันเดินทาง) คืนเงินค่าทัวร์เต็มจำนวน ยกเว้น ค่าใช้จ่ายที่เกิดขึ้นจริงเพื่อการเตรียมการนำเที่ยว ทั้งหมด เช่น ค่ามัดจำตัวเครื่อง ค่าบริการแลนด์ ต่างประเทศ เป็นต้น”

2. ยกเลิก ไม่น้อยกว่า 15-29 วันก่อนเดินทาง (ไม่นับวันเดินทาง) คืนเงินร้อยละ 50 ของค่าทัวร์ทั้งหมด ยกเว้น ค่าใช้จ่ายที่เกิดขึ้นจริงเพื่อการเตรียมการนำเที่ยวทั้งหมด เช่น ค่ามัดจำตัวเครื่อง ค่าบริการแลนด์ ต่างประเทศ เป็นต้น”

3. ยกเลิก น้อยกว่า 15 วันก่อนการเดินทาง ทางบริษัทฯ ขอสงวนสิทธิ์ ไม่คืนเงินค่าทัวร์ทั้งหมด

**\*\* การจ่ายเงินคืนแก่นักท่องเที่ยวตามข้อกำหนดด้านบน ซึ่งมีการหักเงินในบางส่วนนั้น เนื่องจากทางบริษัทมีค่าใช้จ่ายที่ได้จ่ายจริงเพื่อการเตรียมการนำเที่ยวไปแล้ว เช่น การมัดจำที่นั่งบัตรโดยสารเครื่องบิน การจองที่พัก และ ค่าใช้จ่ายที่จำเป็นอื่นๆ เป็นต้น \*\***

4. การยกเลิกเดินทางกับกรุ๊ปที่ออกเดินทางช่วงเทศกาลวันหยุด เช่น ปีใหม่, สงกรานต์ เป็นต้น บางสายการบินมีการรันตีมัดจำที่นั่งกับสายการบินและค่ามัดจำที่หัก รวมถึงเที่ยวบินพิเศษ เช่น CHARTER FLIGHT จะไม่มีการคืนเงินมัดจำ หรือ ค่าทัวร์ทั้งหมดที่ชำระแล้ว ไม่ว่าจะยกเลิกด้วยกรณีใดๆ

**\*\*\*ในกรณี มีเหตุให้ต้องยกเลิกการเดินทางที่บริษัทได้โฆษณาไว้ ซึ่งมีใจความผิดของ บริษัทเอง ทางบริษัทยินดีคืนเงินค่าบริการตามที่ลูกค้าได้ชำระมาแล้ว เต็มจำนวน โดยต้องมีระยะเวลาไม่น้อยกว่า 30 วัน ก่อนการเดินทาง โปรดอ่านข้อความให้ถี่ถ้วนก่อนการจองทัวร์ทุกครั้ง เพื่อประโยชน์แก่ตัวท่านเอง \*\*\***

5. กรณีที่กองตรวจคนเข้าเมืองทั้งกรุงเทพฯ และในต่างประเทศปฏิเสธมิให้เดินทางออก หรือ เข้าประเทศที่ระบุไว้ในรายการเดินทาง บริษัทฯ ขอสงวนสิทธิ์ที่จะไม่คืนค่าทัวร์ไม่ว่ากรณีใดๆ ทั้งสิ้น

**\*\* สำคัญ !! บริษัททำธุรกิจเพื่อการท่องเที่ยวเท่านั้น ไม่สนับสนุนให้ลูกค้าเดินทางเข้าประเทศโดยผิดกฎหมาย และในขั้นตอนการผ่านการตรวจคนเข้าเมืองขึ้นอยู่กับพิจารณาของเจ้าหน้าที่เท่านั้น ลูกค้าทุกท่านต้องผ่านการตรวจคนเข้าเมืองด้วยตัวของท่านเอง ทางมัคคุเทศก์ไม่สามารถให้ความช่วยเหลือใดๆได้ทั้งสิ้น \*\***

6. เมื่อท่านออกเดินทางไปกับคณะแล้ว ถ้าท่านงดการใช้บริการรายการใดรายการหนึ่ง หรือไม่เดินทางพร้อมคณะถือว่าท่านสละสิทธิ์ ไม่อาจเรียกร้องค่าบริการและเงินมัดจำคืน ไม่ว่าจะกรณีใดๆ ทั้งสิ้น

**โปรดตรวจสอบ PASSPORT : กรุณานำพาสปอร์ตติดตัวมาในวันเดินทาง พาสปอร์ตต้องมีอายุไม่ต่ำกว่า 6 เดือน หรือ 180 วัน ขึ้นไปก่อนการเดินทาง และต้องมีหน้ากระดาษอย่างต่ำ 6 หน้า**

**หมายเหตุ : สำหรับผู้เดินทางที่อายุไม่ถึง 18 ปี และไม่ได้เดินทางกับบิดา มารดา ต้องมีจดหมายยินยอมให้บุตรเดินทางไปต่างประเทศจากบิดาหรือมารดาแนบมาด้วย**



## สำคัญ โปรดอ่านเงื่อนไขที่ท่านควรรทราบ

### ข้อมูลสำคัญเกี่ยวกับสายการบิน

การจัดที่นั่งบนเครื่องบินจะเป็นไปตามที่สายการบินเป็นผู้กำหนด โดยจะเป็นการรับตามระบบ ไม่สามารถเลือกที่นั่งและที่นั่งอาจจะไม่ได้ติดกัน ซึ่งทางบริษัทไม่สามารถเข้าไปจัดการได้แต่อย่างใด



### ข้อมูลสำคัญเกี่ยวกับโรงแรมที่พัก

ห้องพักโรงแรมอาจแตกต่างกัน จึงทำให้ห้องพักแบบห้องเดี่ยว (Single) ห้องพักร่วม (Twin / Double) และห้องพัก แบบ 3 ท่าน (Triple) อาจจะไม่ได้อยู่ในตึกเดียวกัน หรือชั้นเดียวกัน



### เงื่อนไข และข้อควรทราบอื่นๆ ที่ท่านควรรทราบ

รายการทัวร์สามารถสลับ สับเปลี่ยน หรือลด ตามสภาพอากาศและความเหมาะสม โดยคำนึงถึงความปลอดภัยของผู้เดินทางเป็นหลัก โดยไม่ต้องแจ้งให้ทราบล่วงหน้า



### หากทำการชำระเงินแล้ว

ทางบริษัทขอสงวนสิทธิ์ในการถือว่าท่านยอมรับเงื่อนไข ดังกล่าวแล้ว ทางบริษัทถือว่าจะไม่มีการฟ้องร้องใดๆ เนื่องจากท่านได้ยอมรับเงื่อนไขในการให้บริการแล้ว

